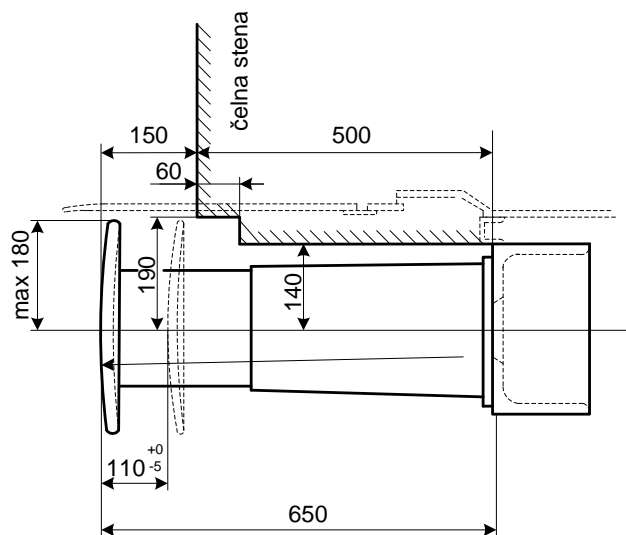
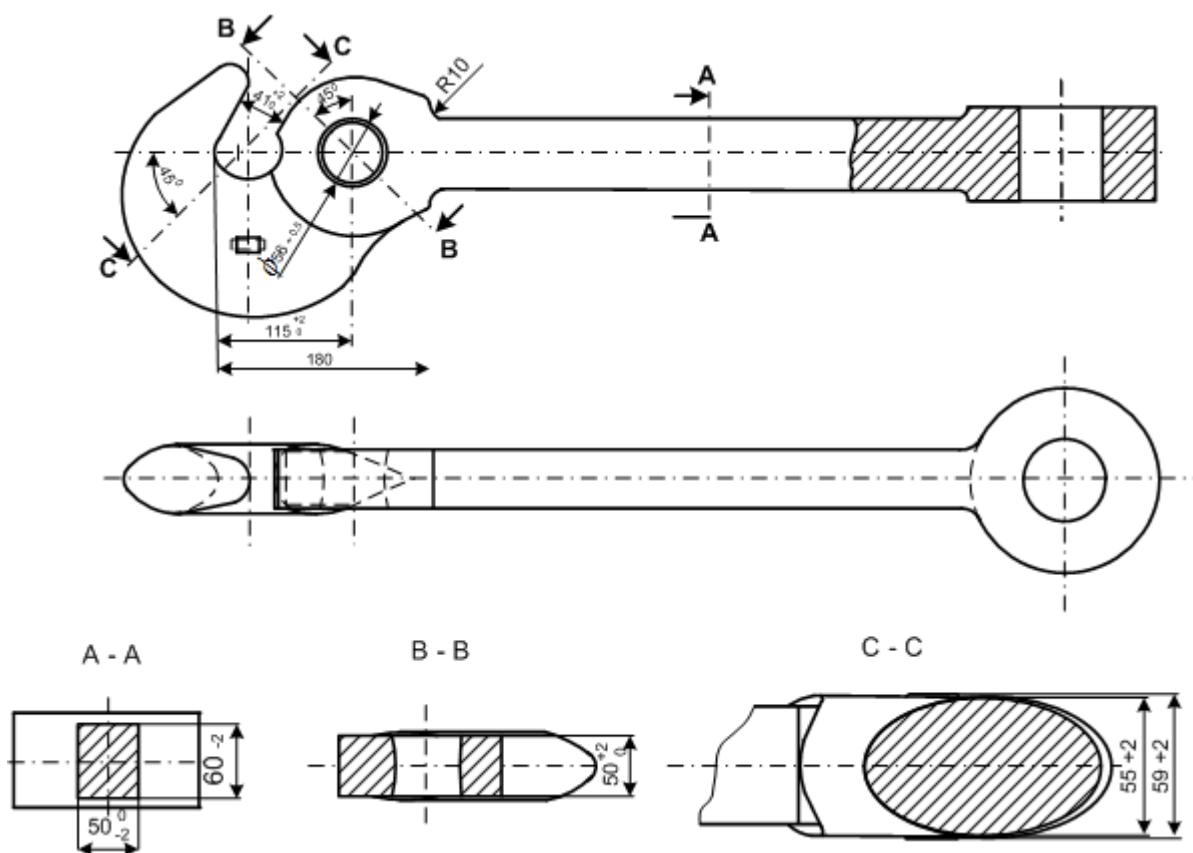


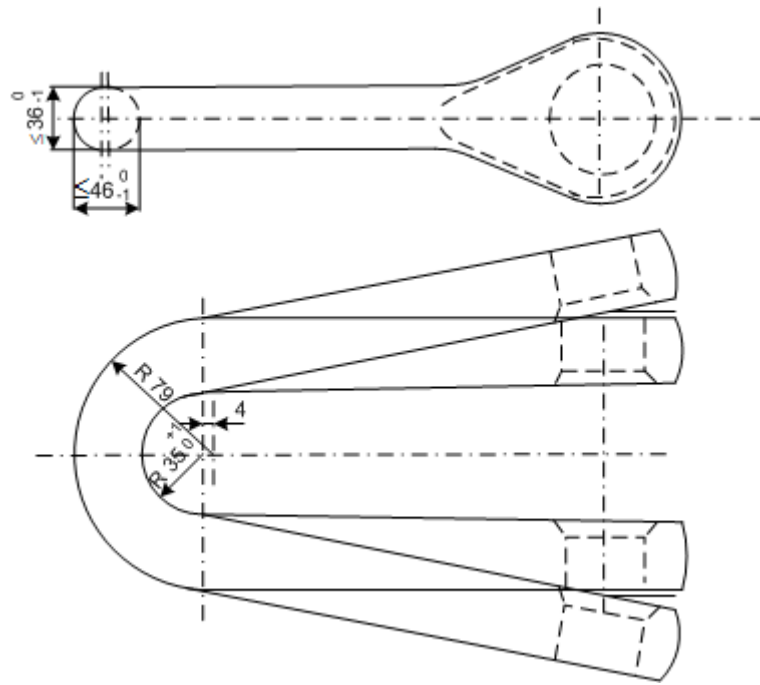
## Komponente odbojnih in vlečnih naprav



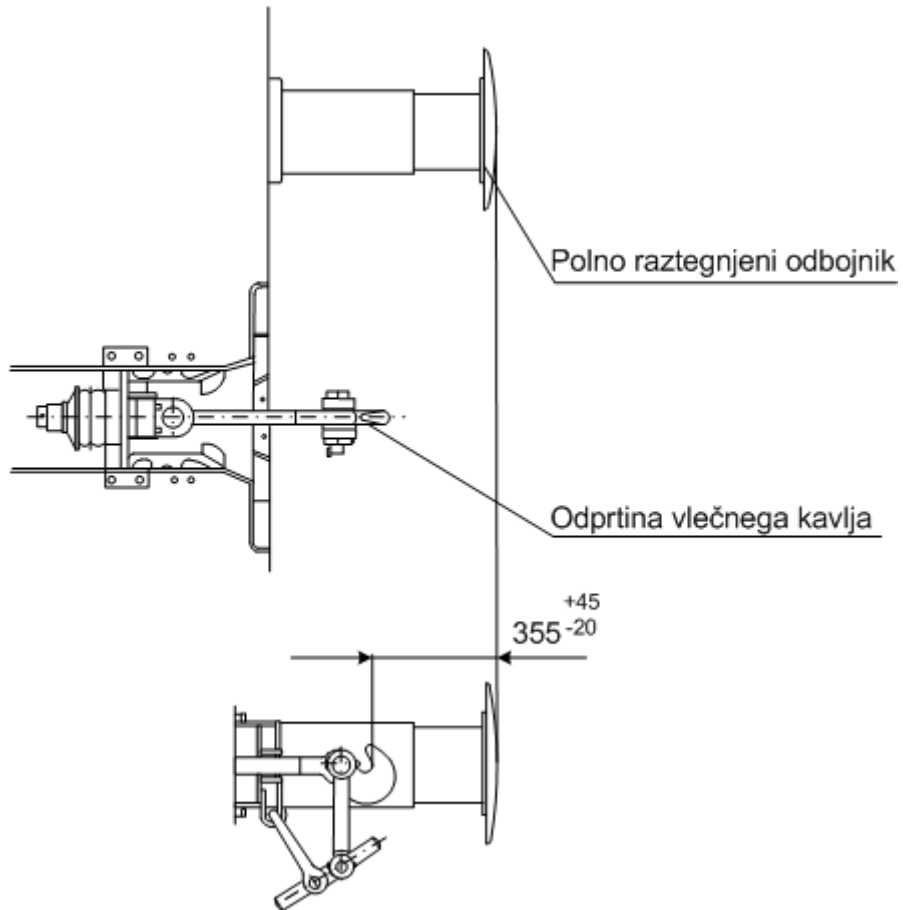
Slika 1. - Odbojnik – konstrukcijske zahteve oddaljenosti odbojnika od čelne stene



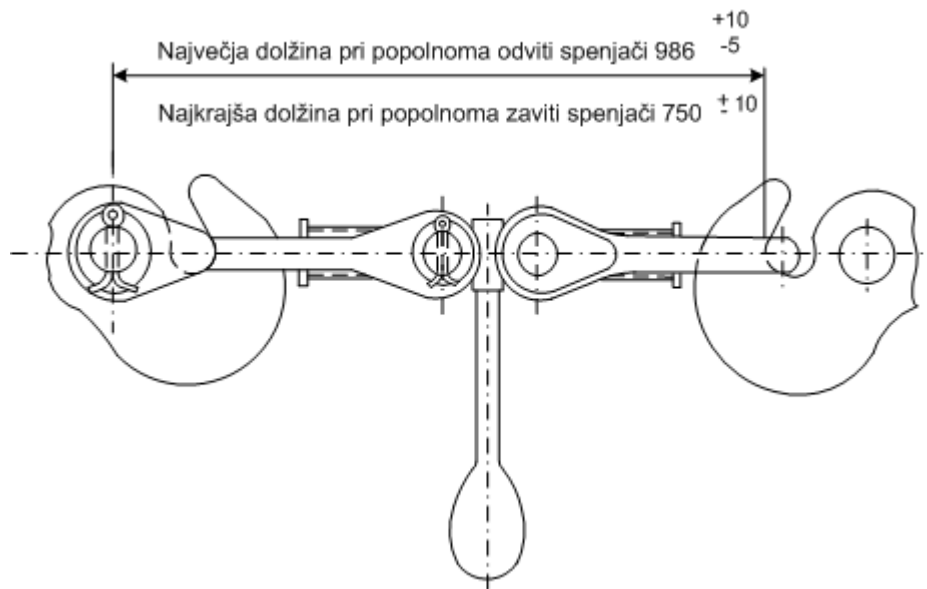
Slika 2 - Vlečni kavelj (UIC 520)



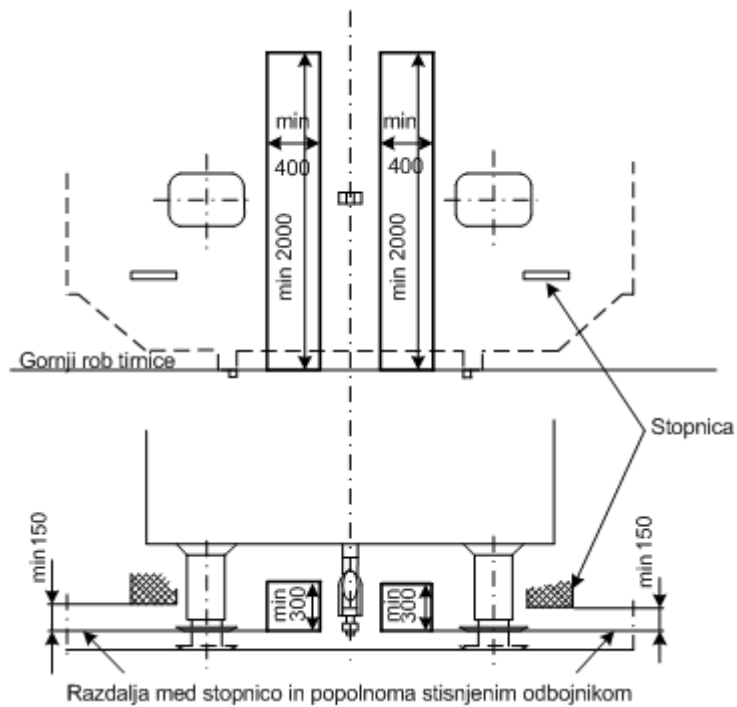
Slika 3 - Spenjalno streme za vijačno spenjačo



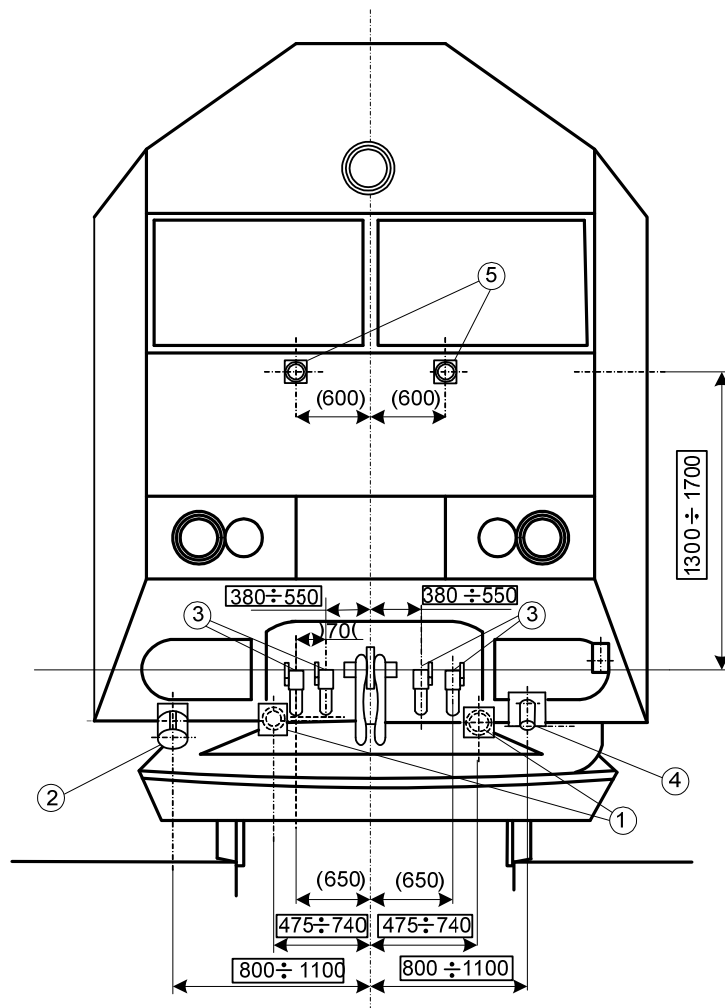
Slika 4 - Vlečna in odbojna naprava



Slika 5 - Vlečna spenjača in vlečna kavlja



Slika 6 - Potrebni razmiki na skrajnih koncih vagonov (Bernski pravokotnik)



Legenda

<span style="border: 1px solid black; display: inline-block; width: 15px; height: 10px; vertical-align: middle;"></span>	obvezne mere	1	priključna vtičnica za kabel elektropnevmatske zavore
( )	maksimalne dovoljene mere	2	priključna vtičnica za dovod električne napetosti k vlaku
) (	minimalne dovoljene mere	3	zračne pipe
x ÷ y	mera med x in y	4	električni kabel za dovod električne napetosti k vlaku
		5	priključni vtičnici za radijski in podatkovni kabel

Slika 7 - Mere med priključki električnih kablov in zračnih pip na čelni strani železniških vozil