

Dopolnilna informacija

Diagrami poteka za usklajevalne postopke in združljivostno analizo

Diagrami poteka so samo informativni in niso sestavni del sporazuma

Kazalo

1. POJASNILA GLEDE DIAGRAMOV POTEKA ZA USKLAJEVALNE POSTOPKE
2. USKLAJEVALNI POSTOPEK A: POSTOPEK ZA ANALOGNE TELEVIZIJSKE POSTAJE (DEL A 4. ČLENA)
3. USKLAJEVALNI POSTOPEK B: POSTOPEK ZA POSTAJE DVB-T ALI OMREŽJE SFN (DEL B 4. ČLENA)
4. USKLAJEVALNI POSTOPEK C: POSTOPEK ZA POSTAJE ZA STORITVE, KI NISO RADIODIFUZIJSKE IN IMAJO PRIMARNI STATUS (DEL C 4. ČLENA)
5. PRETVORBA ANALOGNE DODELITVE V POSTAJO DVB-T ALI OMREŽJE SFN (PRILOGA 6)
6. ZDRUŽLJIVOSTNA ANALIZA A/C: STORITEV DVB-T, KI JO MOTI ANALOGNA TELEVIZIJA, IN POSTAJA DVB-T, KI JO MOTI DRUGA POSTAJA DVB-T (RAZDELKA A IN C PRILOGE 4)
7. ZDRUŽLJIVOSTNA ANALIZA B: ANALOGNA TV, KI JO MOTI STORITEV DVB-T (RAZDELEK B PRILOGE 4)
8. ZDRUŽLJIVOSTNA ANALIZA D: STORITVE, KI NISO RADIODIFUZIJSKE IN IMAJO PRIMARNI STATUS TER JIH MOTI STORITEV DVB-T (RAZDELEK D PRILOGE 4)
9. ZDRUŽLJIVOSTNA ANALIZA E: STORITEV DVB-T, KI JO MOTIJO STORITVE, KI NISO RADIODIFUZIJSKE IN IMAJO PRIMARNI STATUS (RAZDELEK E PRILOGE 4)
10. PODATKOVNE ZBIRKE KONFERENCE CEPT, KI JIH JE TREBA UPORABITI PRI ZDRUŽLJIVOSTNI ANALIZI

1. Pojasnilo glede diagramov poteka za usklajevalne postopke

Diagrami poteka so samo informativni in niso sestavni del Chestrskega sporazuma. Diagrami so bili izdelani kot pomoč pri uporabi postopkov iz 4. člena in so namenjeni usklajevanju za:

Storitev, ki jo je treba uskladiti	Usklajevalni postopek	Diagram poteka
Analogna televizija	Del A 4. člena	A
DVB-T	Del B 4. člena	B
T-DAB	–	ni
Druga storitev	Del C 4. člena	C

Poleg tega priloga 6 vsebuje diagram poteka za postopek pretvorbe.

Sestavni del usklajevalnega postopka je združljivostna analiza, pri kateri se storitev, ki jo je treba usklajevati, ponovno preveri za vse štiri storitve, ki jih je treba zaščititi. Združljivostne analize so čim primerneje prikazane v ločenih diagramih poteka, ki jih vsebujejo dopolnilne informacije.

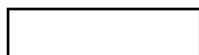
V matriki razpredelnice S1 je prikazano oštevilčenje diagramov poteka za združljivostne analize. Enajst od 16 možnih kombinacij ne velja za usklajevanje dodelitev postaj DVB-T. Te so bodisi zajete v Stockholmskem sporazumu, označenem s ST61, v Wiesbadenskem sporazumu, označenem z WI 95, ali v Pravilniku o radiokomunikacijah, označenem z RR.

Oštevilčenje diagramov poteka se ujema z oznakami razdelkov iz priloge 4.

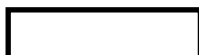
Razpredelnica S1 Oštevilčenje diagramov poteka za analizo združljivosti storitev DVB-T z drugimi storitvami

Storitev, ki jo je treba zaščititi	Storitev, ki jo je treba uskladiti			
	Analogna televizija	DVB-T	T-DAB	Vse druge storitve
	Del A 4. člena	Del B 4. člena	–	Del C 4. člena
1. Analogna televizija	ST61	B	WI95	ST61
2. DVB-T, vključno s pretvorbami	A	C	WI95 ²	E
3. T-DAB	WI95	WI95 ¹	WI95	WI95
4. Vse druge storitve	ST61	D	WI95	RR

Senčenje v diagramih poteka za usklajevalne postopke A, B in C ima naslednje pomene:



Ukrep uprave, ki zaprosi za novo dodelitev ali razporeditev.



Ukrep uprave, ki svetuje.

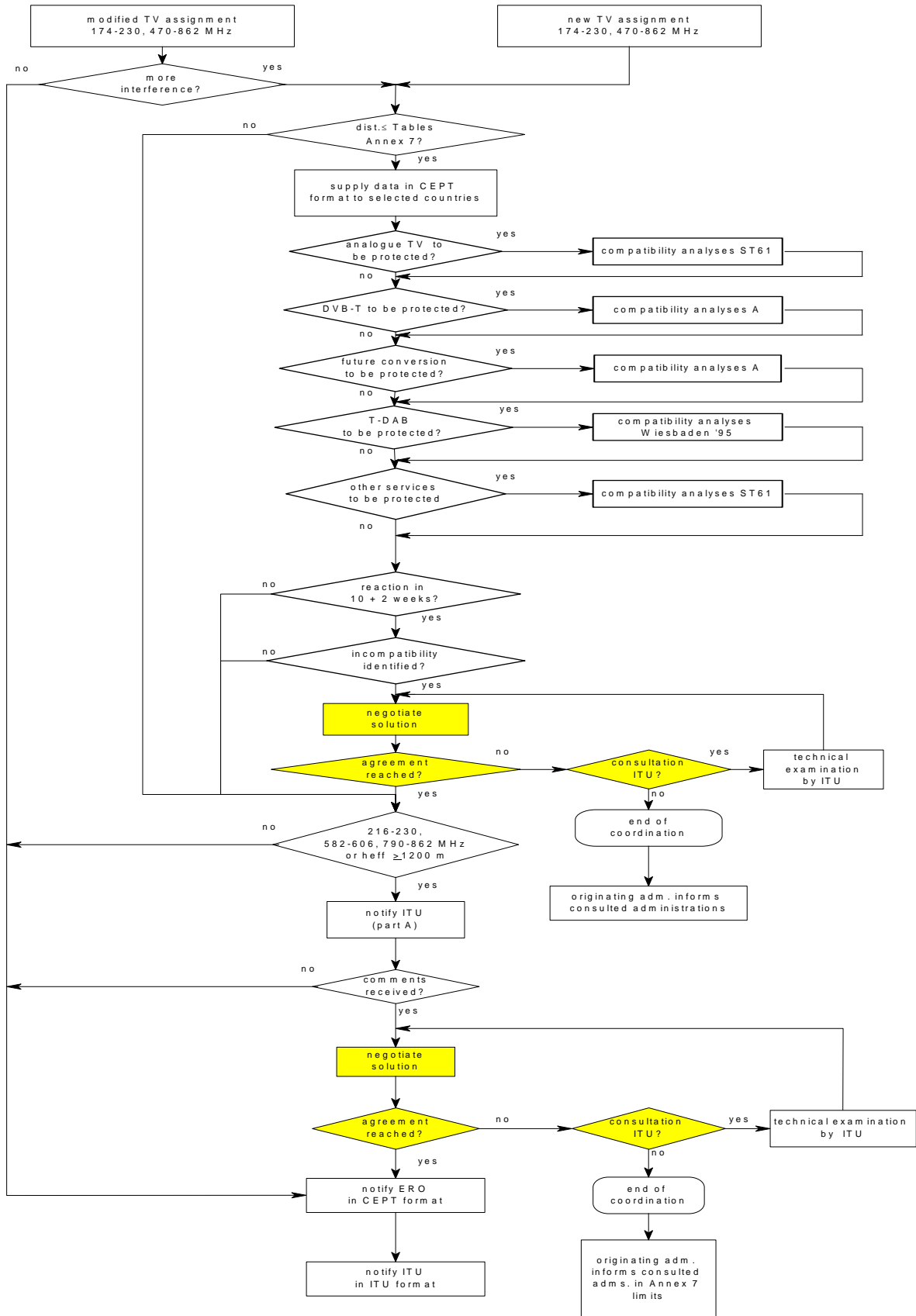


Skupni ukrep uprave, ki zaprosi, in uprave, ki svetuje.

V teh dopolnilnih informacijah so navedeni diagrami poteka A, B in C, diagram poteka za pretvorbo in diagrami poteka za združljivostno analizo.

² Z ustreznimi zaščitnimi merili, kot je opredeljeno v prilogi 1.

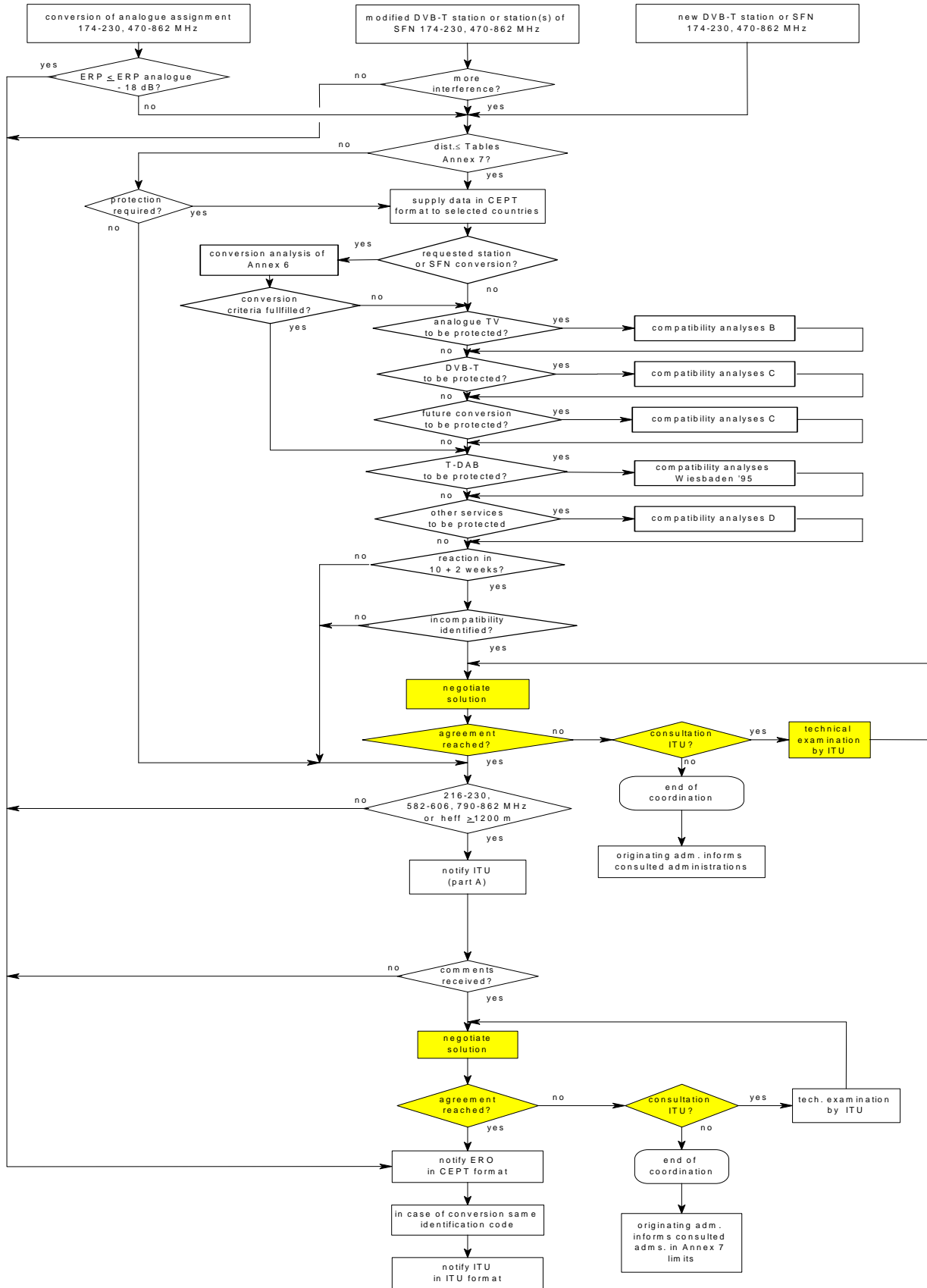
2. Usklajevalni postopek A: postopek za analogne televizijske postaje (del A 4. člena)



Legenda k diagramu pretoka usklajevalnega postopka A: postopek za analogne televizijske postaje

216-230, 582-606, 790-862 MHz or $h_{\text{eff}} \geq 1200\text{m}$	216-230, 582-606, 790-862 MHz ali $h_{\text{eff}} \geq 1200\text{m}$
agreement reached	sporazum dosežen
analogue TV to be protected	je treba zaščititi analogno TV
comments received	prejete pripombe
compatibility analysis	združljivostna analiza
consultation ITU	posvetovanje z zvezo ITU
Dist. \leq Annex 7	razdalja \leq razpredelnica iz priloge 7
DVB-T to be protected	je treba zaščititi DVB-T
end of coordination	končanje usklajevanja
future conversion to be protected	je treba zaščititi prihodnje pretvorbe
incompatibility identified	nezdružljivost prepoznana
modified TV assignment 174-230, 470-862 MHz	modificirana TV-dodelitev 174-230, 470-862 MHz
more interference	več motenja
negotiate solution	pogajanje o rešitvi
new TV assignment 174-230, 470-862 MHz	nova TV-dodelitev 174-230, 470-862 MHz
notify ERO in CEPT format	priglasiti uradu ERO v formatu konference CEPT
notify ITU (part A)	priglasiti zvezi ITU (del A)
notify ITU in ITU format	priglasiti zvezi ITU v njenem formatu
originating administration informs consulted administrations	uprava prosilka obvesti uprave, s katerimi se je posvetovala
originating administration informs consulted administrations in Annex 7 limits	uprava prosilka obvesti uprave, s katerimi se je posvetovala, znotraj meja iz priloge 7
other services to be protected	je treba zaščititi druge storitve
reaction in 10 + 2 weeks	odziv v 10 + 2 tednih
supply data in CEPT format to selected countries	oskrbeti izbrane države s podatki v formatu konference CEPT
T-DAB to be protected	je treba zaščititi storitev T-DAB
technical examination by ITU	zveza ITU opravi tehnični pregled

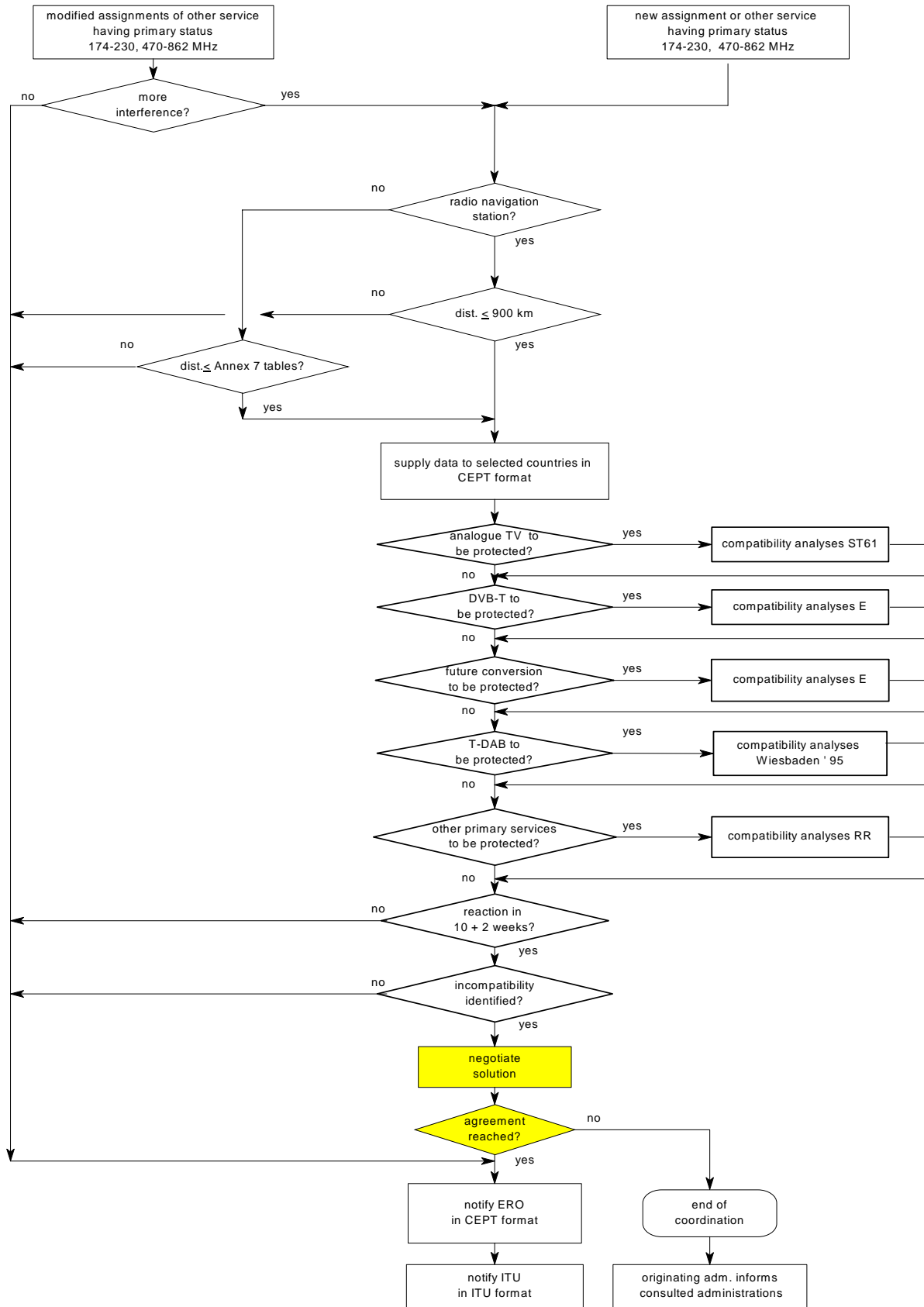
3. Usklajevalni postopek B: postopek za postaje DVB-T ali SFN (del B 4. člena)



Legenda k diagramu pretoka usklajevalnega postopka B: postopek za postaje DVB-T ali omrežja SFN

216-230, 582-606, 790-862 MHz or $h_{\text{eff}} \geq 1200\text{m}$	216–230, 582–606, 790–862 MHz ali $h_{\text{eff}} \geq 1200\text{m}$
agreement reached	sporazum dosežen
analogue TV to be protected	je treba zaščititi analogno TV
comments received	prejete pripombe
compatibility analysis	združljivostna analiza
consultation ITU	posvetovanje z zvezo ITU
conversion analysis of Annex 6	analiza pretvorbe iz priloge 6
conversion criteria fulfilled	merila za pretvorbo izpolnjena
conversion of analogue assignment 174-230, 470-862 MHz	pretvorba analogne dodelitve 174–230, 470–862 MHz
dist. \leq Tables Annex 7	razd. \leq razpredelnice iz priloge 7
DVB-T to be protected	je treba zaščititi postajo DVB-T
end of coordination	končanje usklajevanja
ERP \leq ERP analogue -18 dB	ERP \leq ERP analogno – 18 dB
future conversion to be protected	je treba zaščititi prihodnje pretvorbe
in case of conversion same identification code	pri pretvorbi ista identifikacijska koda
incompatibility identified	nezdružljivost prepoznana
modified DVB-T station or station(s) of SFN 174-230, 470-862 MHz	spremenjena postaja DVB-T ali postaja(e) omrežja(ij) SFN 174–230, 470–862 MHz
more interference	več motenja
negotiate solution	pogajanje o rešitvi
new DVB-T station or SFN 174-230, 470-862 MHz	nova postaja DVB-T ali omrežje SFN 174–230, 470–862 MHz
notify ERO in CEPT format	priglasiti uradu ERO v formatu konference CEPT
notify ITU (part A)	priglasiti zvezi ITU (del A)
notify ITU in ITU format	priglasiti zvezi ITU v njenem formatu
originating administration informs consulted administrations	uprava prosilka obvesti uprave, s katerimi se je posvetovala
originating administration informs consulted administrations in Annex 7 limits	uprava prosilka obvesti uprave, s katerimi se je posvetovala, znotraj meja iz priloge 7
other services to be protected	je treba zaščititi druge storitve
protection required	potrebna zaščita
reaction in 10 + 2 weeks	odziv v 10 + 2 tednih
requested station or SFN conversion	zahtevana pretvorba postaje ali omrežja SFN
supply data in CEPT format to selected countries	izbranim državam zagotoviti podatke v formatu konference CEPT
T-DAB to be protected	je treba zaščititi T-DAB
technical examination by ITU	zveza ITU opravi tehnični pregled

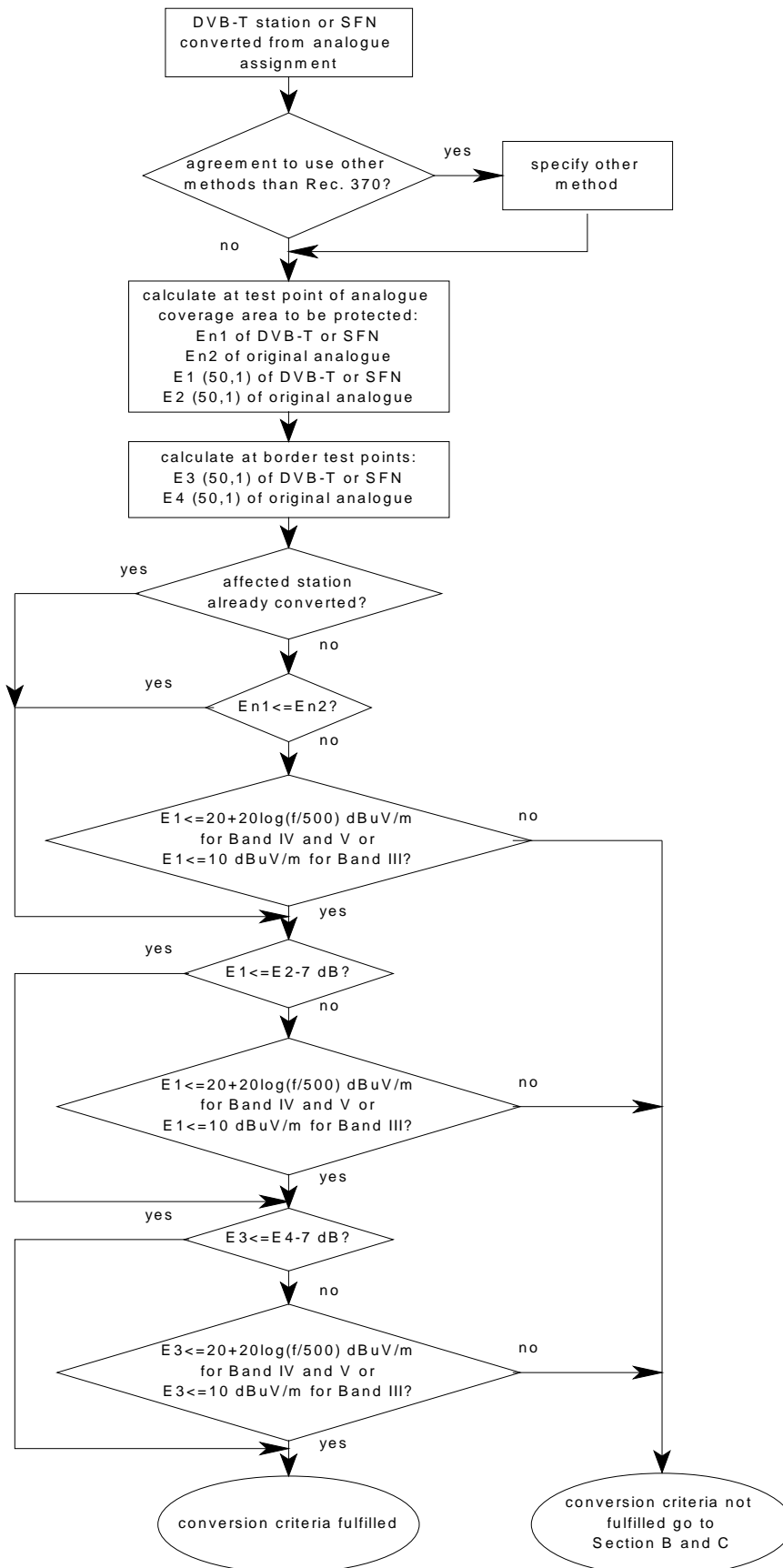
4. Usklajevalni postopek C: postopek za postaje za storitve, ki niso radiodifuzijske in imajo primarni status (del C 4. člena)



Legenda k diagramu pretoka usklajevalnega postopka C: postopek za postaje za storitve, ki niso radiodifuzijske in imajo primarni status (del C 4. člena)

modified assignment of other service having primary status 174-230, 470-862 MHz	spremenjena dodelitev druge storitve s primarnim statusom 174–230, 470–862 MHz
new assignment or other service having primary status 174-230, 470-862 MHz	nova dodelitev ali druga storitev s primarnim statusom 174–230, 470–862 MHz
radio navigation station	radionavigacijska postaja
dist. ≤ 900 km	razd. ≤ 900 km
agreement reached	sporazum dosežen
analogue TV to be protected	je treba zaščititi analogno TV
compatibility analysis	združljivostna analiza
dist. ≤ Tables Annex 7	razd. ≤ razpredelnice iz priloge 7
DVB-T to be protected	je treba zaščititi postajo DVB-T
end of coordination	končanje usklajevanja
future conversion to be protected	je treba zaščititi prihodnje pretvorbe
incompatibility identified	nezdružljivost prepoznana
more interference	več motenja
negotiate solution	pogajanje o rešitvi
notify ERO in CEPT format	priglasiti uradu ERO v formatu konference CEPT
notify ITU in ITU format	priglasiti zvezi ITU v njenem formatu
originating administration informs consulted administrations	uprava prosilka obvesti uprave, s katerimi se je posvetovala
other primary services to be protected	je treba zaščititi druge primarne storitve
reaction in 10 + 2 weeks	odziv v 10 + 2 tednih
supply data to selected countries in CEPT format	izbranim državam zagotoviti podatke v formatu konference CEPT
T-DAB to be protected	je treba zaščititi T-DAB

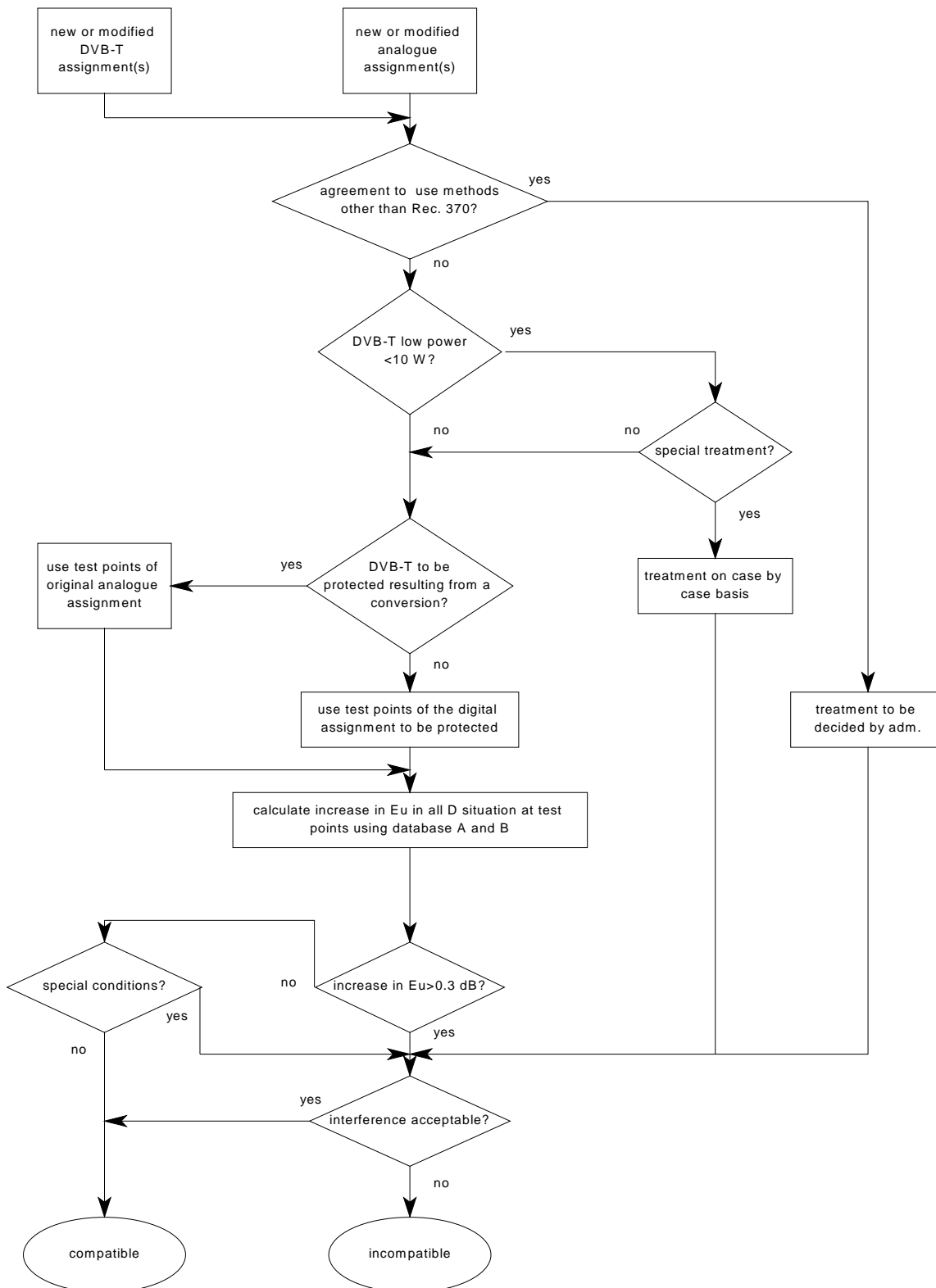
5. Pretvorba analogne dodelitve v postajo DVB-T ali omrežje SFN (priloga 6)



Legenda k diagramu pretoka pretvorbe analogne dodelitve v postajo DVB-T ali omrežje SFN (priloga 6)

affected station already converted	prizadeta postaja že pretvorjena
agreement to use other methods than Rec. 370	sporazum o uporabi drugih metod kot v Pripor. 370
calculate at border test points: E3 (50,1) of DVB-T or SFN, E4 (50,1) of original analogue	izračunati na mejnih preskušalnih točkah: E3 (50,1) pri postaji DVB-T ali omrežju SFN, E4 (50,1) pri izvirnem analognem
calculate at test point of analogue coverage area to be protected: En1 of DVB-T or SFN, EN2 of original analogue, E1 (50,1) of DVB-T-or SFN, E2 (50,1) of original analogue	izračunati na preskušalni točki analognega področja pokrivanja, ki mora biti zaščiteno: En1 pri postaji DVB-T ali omrežju SFN, EN2 pri izvirnem analognem, E1 (50,1) pri postaji DVB-T ali omrežju SFN, E2 (50,1) pri izvirnem analognem
conversion criteria fulfilled	merila za pretvorbo izpolnjena
conversion not criteria fulfilled go to Section B and C	merila pretvorbe niso izpolnjena, pojdite na razdelka B in C
DVB-T station or SFN converted from analogue assignment	postaja DVB-T ali omrežje SFN pretvorjeno iz analogne dodelitve
$E1 \leq 20 + 20 \log(f/500) \text{ dB}\mu\text{V/m}$ for Band IV and V or $E1 \leq 10 \text{ dB}\mu\text{V/m}$ for Band III	$E1 \leq 20 + 20 \log(f/500) \text{ dB}\mu\text{V/m}$ za IV. in V. pas ali $E1 \leq 10 \text{ dB}\mu\text{V/m}$ za III. pas
$E1 \leq 20 + 20 \log(f/500) \text{ dB}\mu\text{V/m}$ for Band IV and V or $E1 \leq 10 \text{ dB}\mu\text{V/m}$ for Band III	$E1 \leq 20 + 20 \log(f/500) \text{ dB}\mu\text{V/m}$ za IV. in V. pas ali $E1 \leq 10 \text{ dB}\mu\text{V/m}$ za III. pas
$E1 \leq E2 - 7 \text{ dB}$	$E1 \leq E2 - 7 \text{ dB}$
$E3 \leq 20 + 20 \log(f/500) \text{ dB}\mu\text{V/m}$ for Band IV and V or $E3 \leq 10 \text{ dB}\mu\text{V/m}$ for Band III	$E3 \leq 20 + 20 \log(f/500) \text{ dB}\mu\text{V/m}$ za IV. in V. pas ali $E3 \leq 10 \text{ dB}\mu\text{V/m}$ za III. pas
$E3 \leq E4 - 7 \text{ dB}$	$E3 \leq E4 - 7 \text{ dB}$
$En1 \leq En2$	$En1 \leq En2$
specify other method	opredeliti drugo metodo

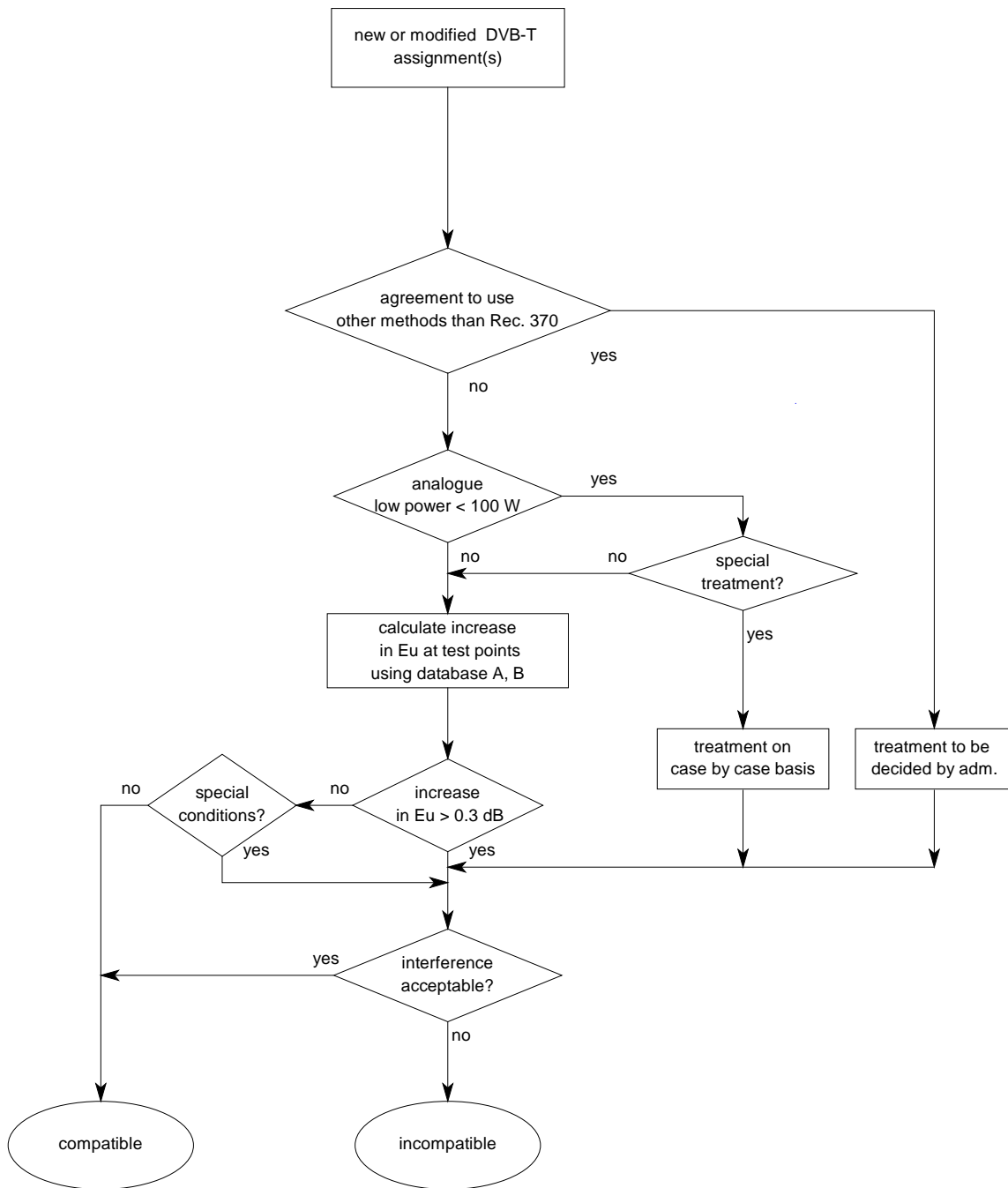
6. Zdržljivostna analiza A/C: storitev DVB-T, ki jo moti analogna televizija, in postaja DVB-T, ki jo moti druga postaja DVB-T (razdelka A in C priloge 4)



Legenda k diagramu pretoka združljivostne analize A/C: storitev DVB-T, ki jo moti analogna televizija, in postaja DVB-T, ki jo moti druga postaja DVB-T (razdelka A in C priloge 4)

agreement to use methods other than Rec. 370	sporazum o uporabi drugih metod kot iz Pripor. 370
calculate increase in E_u in all D situation at test points using database A and B	izračunati povečanje v E_u za vsa D-stanja na preskušalnih točkah z uporabo podatkovne zbirke A in B
compatible	združljivo
DVB-T low power < 10 W	postaja DVB-T majhne moči < 10 W
DVB-T to be protected resulting from a conversion	zaščititi postajo DVB-T, kar izhaja iz pretvorbe
incompatible	nezdružljivo
increase in $E_n > 0.3$ dB	povečanje v $E_u > 0,3$ dB
interference acceptable	motenje sprejemljivo
new or modified analogue assignment(s)	nova(e) ali spremenjena(e) analogna(e) dodelitev(ve)
new or modified DVB-T assignment(s)	nova(e) ali spremenjena(e) dodelitev(ve) postaje DVB-T
special conditions	posebni pogoji
special treatment	posebna obravnava
treatment on case-by-case basis	obrnava od primera do primera
treatment to be decided by administrations	o obravnavi se odločijo uprave
use test points of original analogue assignment	uporabiti preskušalne točke izvirne analogne dodelitve
use test points of the digital assignment to be protected	uporabiti preskušalne točke digitalne dodelitve, ki jo je treba zaščititi

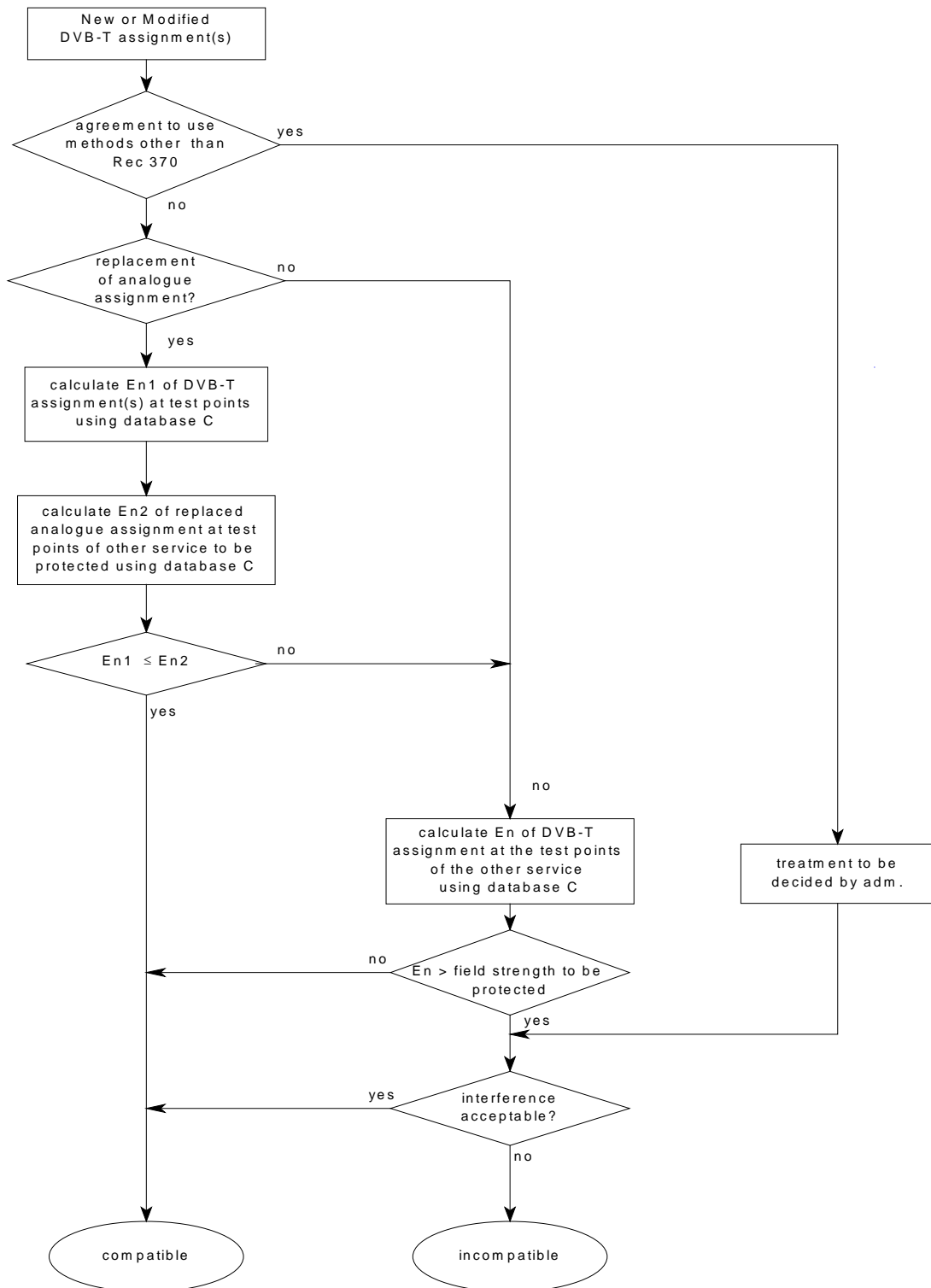
7. Zdržljivostna analiza B: analogna TV, ki jo moti storitev DVB-T (razdelek B priloge 4)



Legenda k diagramu pretoka združljivostne analize B: analogna TV, ki jo moti storitev DVB-T (razdelek B priloge 4)

agreement to use other methods than Rec. 370	sporazum o uporabi drugih metod kot iz Pripor. 370
analogue low power < 100 W	analogna postaja majhne moči < 100 W
calculate increase in Eu at test points using database A, B	izračunati povečanje v Eu na preskušalnih točkah z uporabo podatkovne zbirke A, B
compatible	združljivo
incompatible	nezdružljivo
increase in Eu > 0.3 dB	povečanje v Eu > 0,3 dB
interference acceptable	motenje sprejemljivo
new or modified DVB-T assignment(s)	nova(e) ali spremenjena(e) dodelitev(ve) postaje DVB-T
special conditions	posebni pogoji
special treatment	posebna obravnava
treatment on case-by-case basis	obrnava od primera do primera
treatment to be decided by administrations	o obravnavi se odločijo uprave

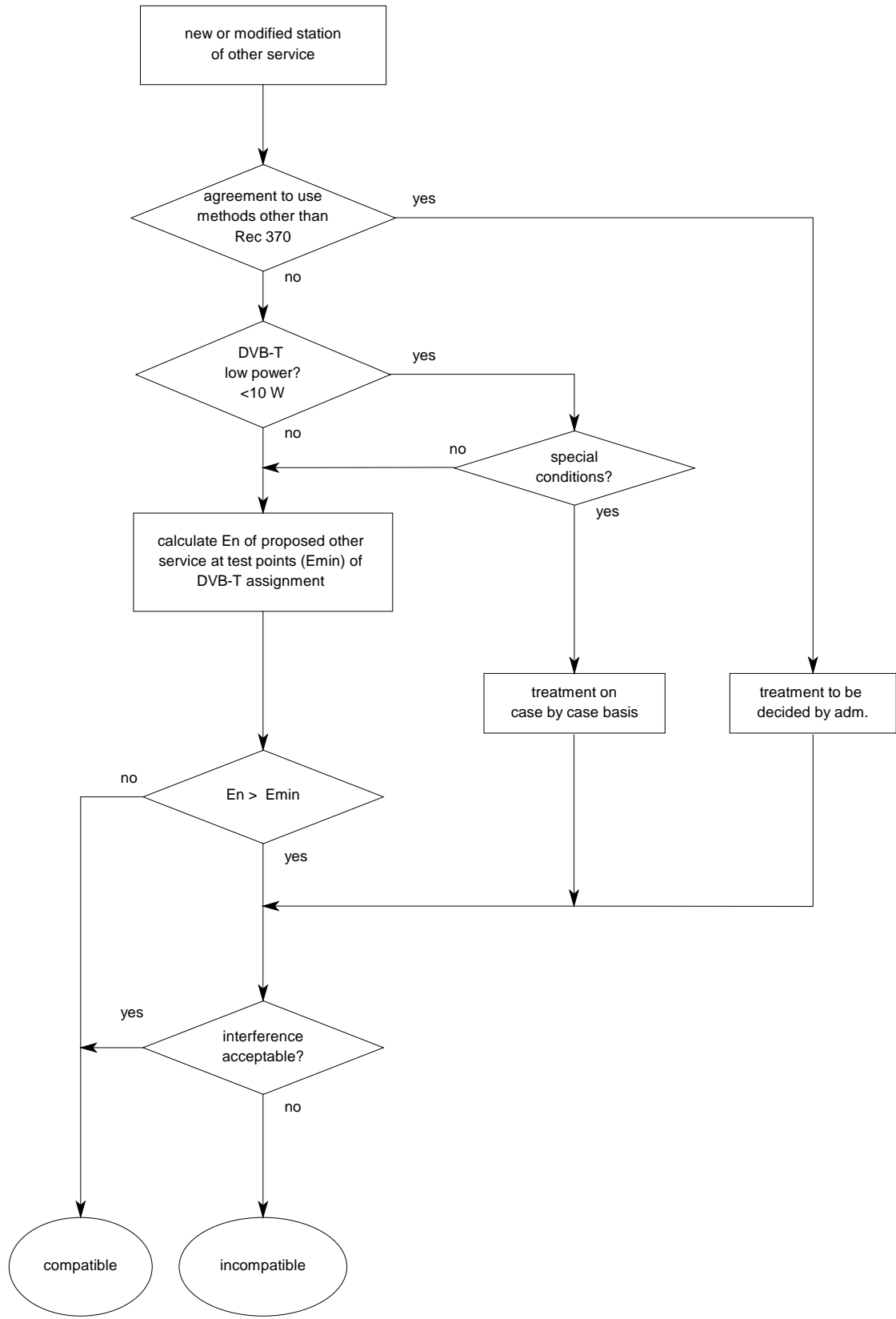
8. Združljivostna analiza D: storitve, ki niso radiodifuzijske in imajo primarni status ter jih moti storitev DVB-T (razdelek D priloge 4)



Legenda k diagramu pretoka združljivostne analize D: storitve, ki niso radiodifuzijske in imajo primarni status ter jih moti storitev DVB-T (razdelek D priloge 4)

agreement to use other methods than Rec. 370	sporazum o uporabi drugih metod kot iz Pripor. 370
calculate E_n of DVB-T assignment at test points of the other service using database C	izračunati E_n dodelitve postaji DVB-T na preskušalnih točkah druge storitve z uporabo podatkovne zbirke C
calculate E_{n1} of DVB-T assignment(s) at test points using database C	izračunati E_{n1} dodelitve(ev) postaje DVB-T na preskušalnih točkah z uporabo podatkovne zbirke C
calculate E_{n2} of replaced analogue assignment at test points of other service to be protected using database C	izračunati E_{n2} zamenjane analogne dodelitve na preskušalnih točkah druge storitve, ki jo je treba zaščititi z uporabo podatkovne zbirke C
compatible	združljivo
$E_n >$ field strength to be protected	$E_n >$ poljska jakost, ki jo je treba zaščititi
$E_n \leq E_{n2}$	$E_n \leq E_{n2}$
incompatible	nezdružljivo
interference acceptable	motenje sprejemljivo
new or modified DVB-T assignment(s)	nova(e) ali spremenjena(e) dodelitev(ve) postaje DVB-T
replacement of analogue assignment	zamenjava analogne dodelitve
treatment to be decided by administrations	o obravnavi se odločijo uprave

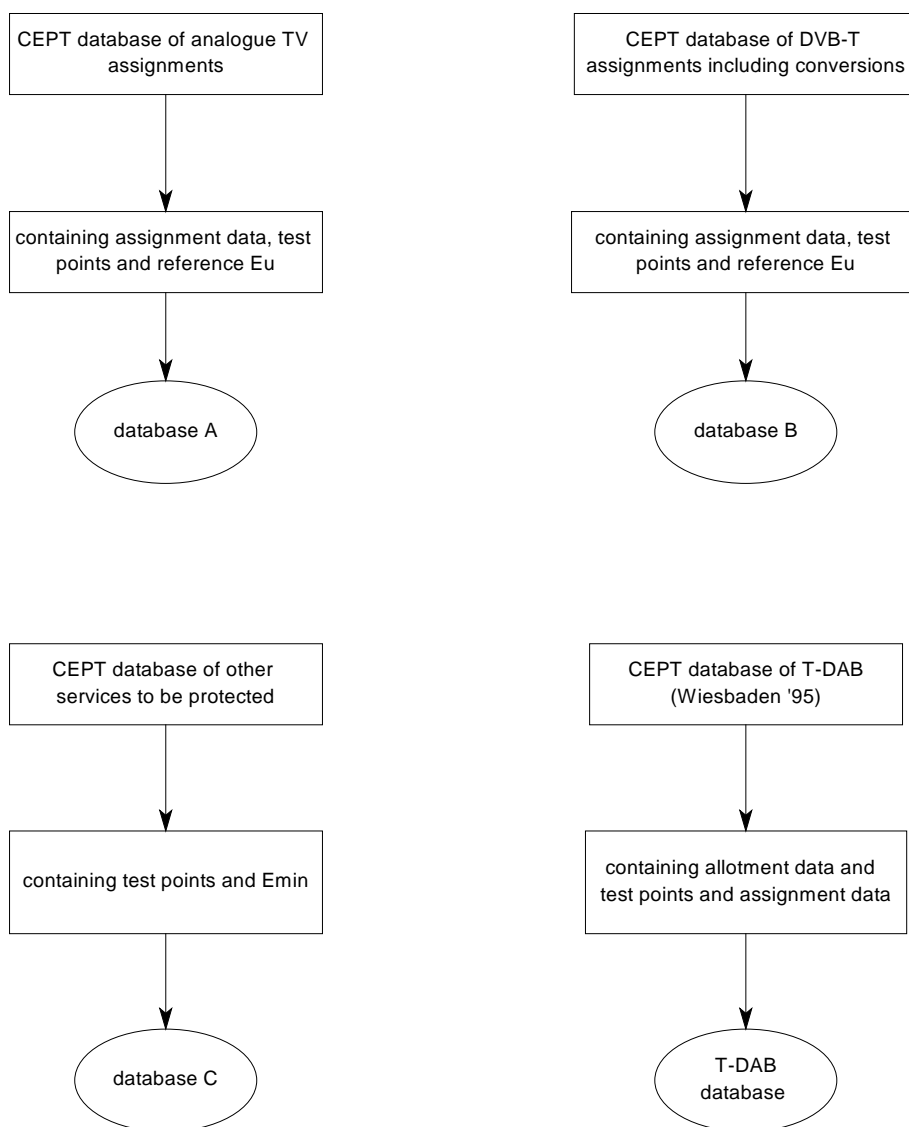
9. Zdržljivostna analiza E: storitev DVB-T, ki jo motijo storitve, ki niso radiodifuzijske in imajo primarni status (razdelek E priloge 4)



Legenda k diagramu pretoka združljivostne analize E: storitev DVB-T, ki jo motijo storitve, ki niso radiodifuzijske in imajo primarni status (razdelek E priloge 4)

agreement to use other methods than Rec. 370	sporazum o uporabi drugih metod kot iz Pripor. 370
calculate E_n of proposed other service at test points (E_{min}) of DVB-T assignment	izračunati E_n predlagane druge storitve na preskušalnih točkah (E_{min}) dodelitve postaji DVB-T
compatible	združljivo
DVB-T low power < 10 W	postaja DVB-T majhne moči < 10 W
$E_n > E_{min}$	$E_n > E_{min}$
incompatible	nezdružljivo
interference acceptable	motenje sprejemljivo
new or modified station of other service	nova ali spremenjena postaja druge storitve
special conditions	posebni pogoji
treatment on case-by-case basis	obravnava od primera do primera
treatment to be decided by administrations	o obravnavi se odločijo uprave

10. Podatkovne zbirke konference CEPT, ki se uporabljajo pri združljivostni analizi



Legenda k podatkovnim zbirkam konference CEPT, ki se uporabljajo pri združljivostni analizi

CEPT database of analogue TV assignments	podatkovna zbirka konference CEPT za dodelitve analogne TV
CEPT database of DVB-T assignments including conversions	podatkovna zbirka konference CEPT za dodelitve DVB-T, vključno s pretvorbami
CEPT database of other services to be protected	podatkovna zbirka konference CEPT za druge storitve, ki jih je treba zaščititi
CEPT database of T-DAB (Wiesbaden '95)	podatkovna zbirka konference CEPT za postajo T-DAB (Wiesbaden 95)
containing allotment data and test points and assignment data	vsebuje podatke o razporeditvi in preskušalne točke ter podatke o dodelitvi
containing assignment data, test points and reference Eu	vsebujejo podatke o dodelitvi, preskušalnih točkah in referenci Eu
containing test points and Emin	vsebuje preskušalne točke in Emin
database	podatkovna zbirka