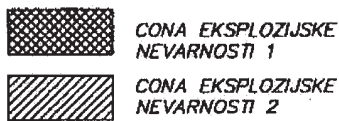
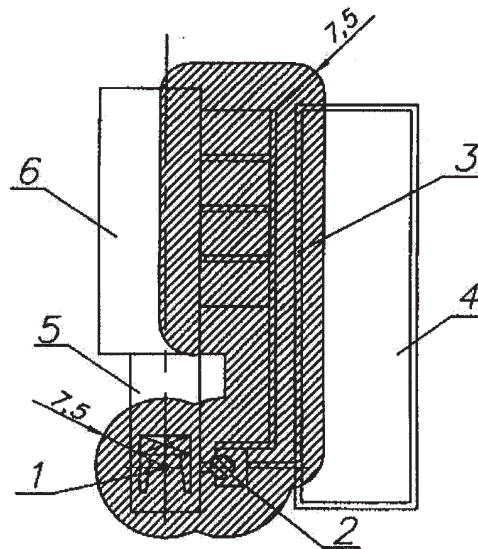
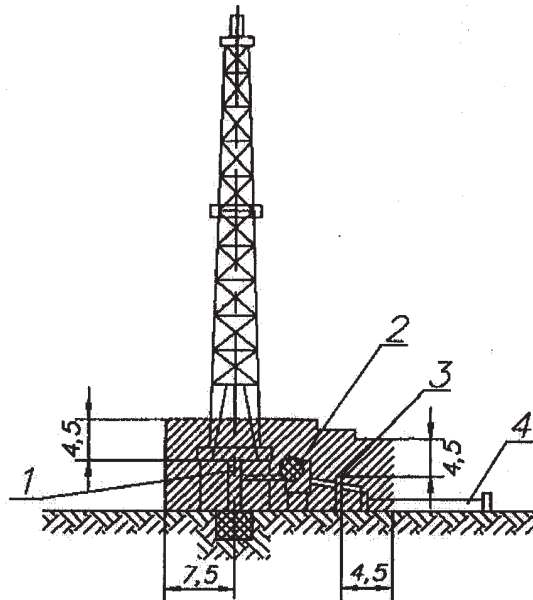


Priloge:

Cone eksplozijske nevarnosti po 146. členu tega pravilnika za različne objekte in naprave

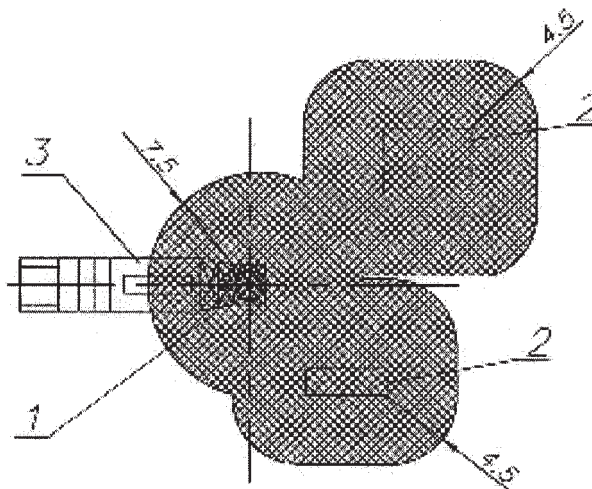
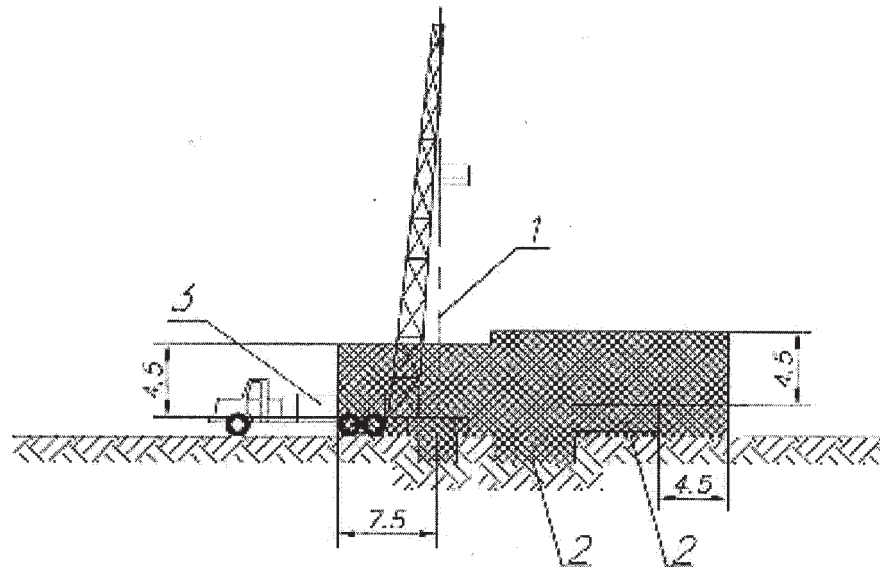
Slika 1: Vrtalne naprave



1. Os vrtilne
2. vibrator
3. izplakovalni sistem
4. bazen za odpadno izplako
5. pogonski motorju dvigala
6. črpalke izplakovalnega sistema

Vodoravno : 7,5 m od osi vrtilne
4,5 m od izplakovalnih korit,
bazenov in vibratorjev
Navpično : 4,5 m od vrtilne mize
4,5 m od izplakovalnih korit,
bazenov in vibratorjev
Okoli vibratorja cona 1 = 1,0 m
Pod nivojem zemlje cona 1

Slika 2: Naprave za remont vrtine



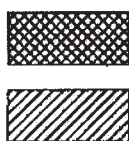
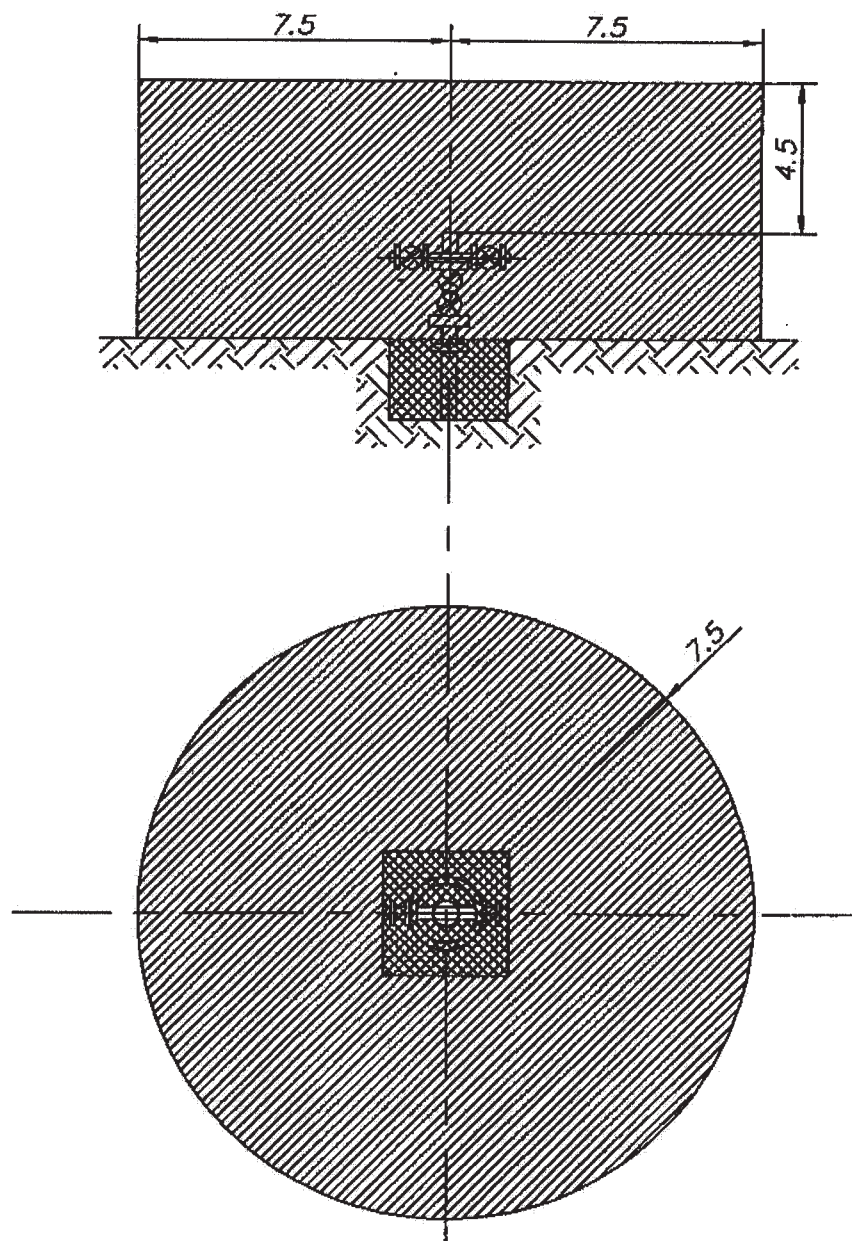
OBLA EKSPLOZIJSKE NEVARNOSTI 1

- 1. os vrtine
- 2. sesalni bazeni
- 3. naprava za remont

Vodoravno : 7,5 m od osi vrtine
4,5 m od izpiškovalnih bazenov

Navpično : 4,5 m od delovnega podnožja
4,5 m od izpiškovalnih bazenov

Slika 3: Eruptivni način pridobivanja - potopna črpalka, plinska vrtina

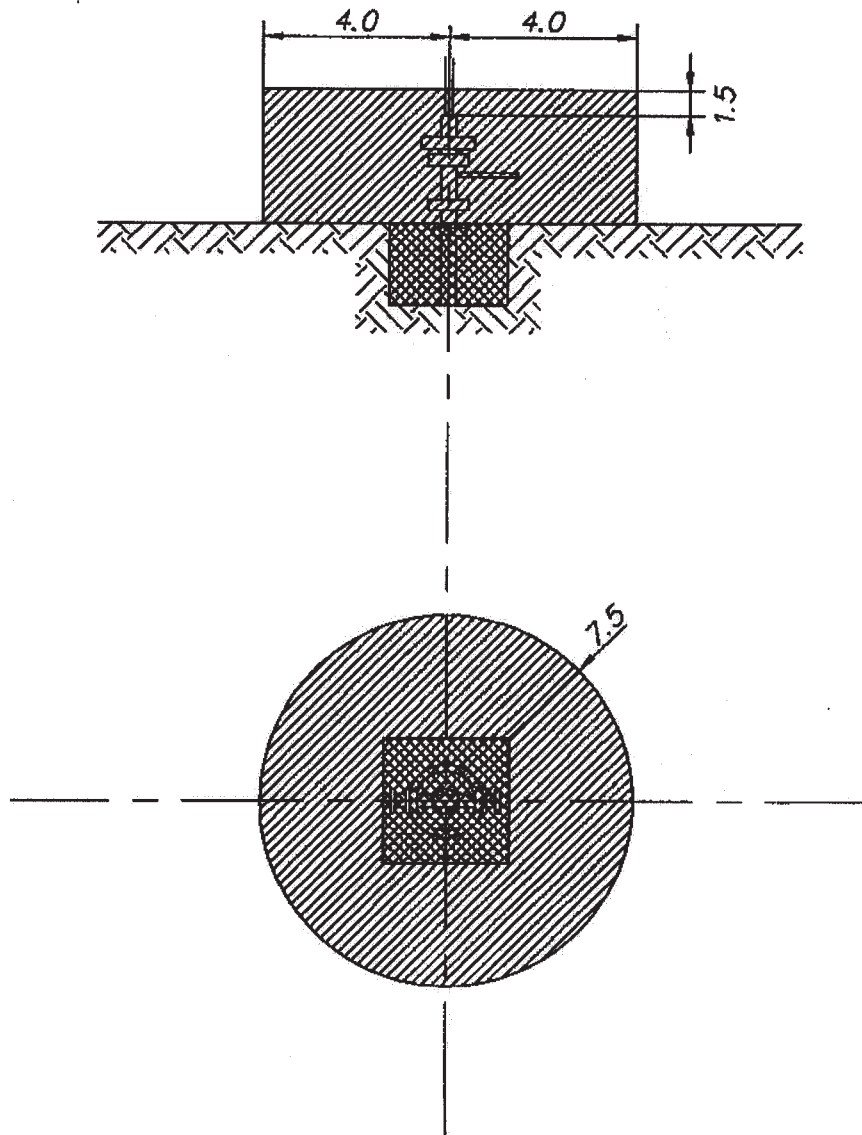


CONA EKSPLOZIJSKE
NEVARNOSTI 1

CONA EKSPLOZIJSKE
NEVARNOSTI 2

Vodoravno : 7,5 m od osi vrtnine ali
priprave, ki je v
sklopu vrtnine.
Navpično : 4,5 m od vrha erupcijske
priprave
Pod nivojem zemlje cona 1.

Slika 4: Pridobivanje z batno črpalko; pridobivanje s hidravlično črpalko



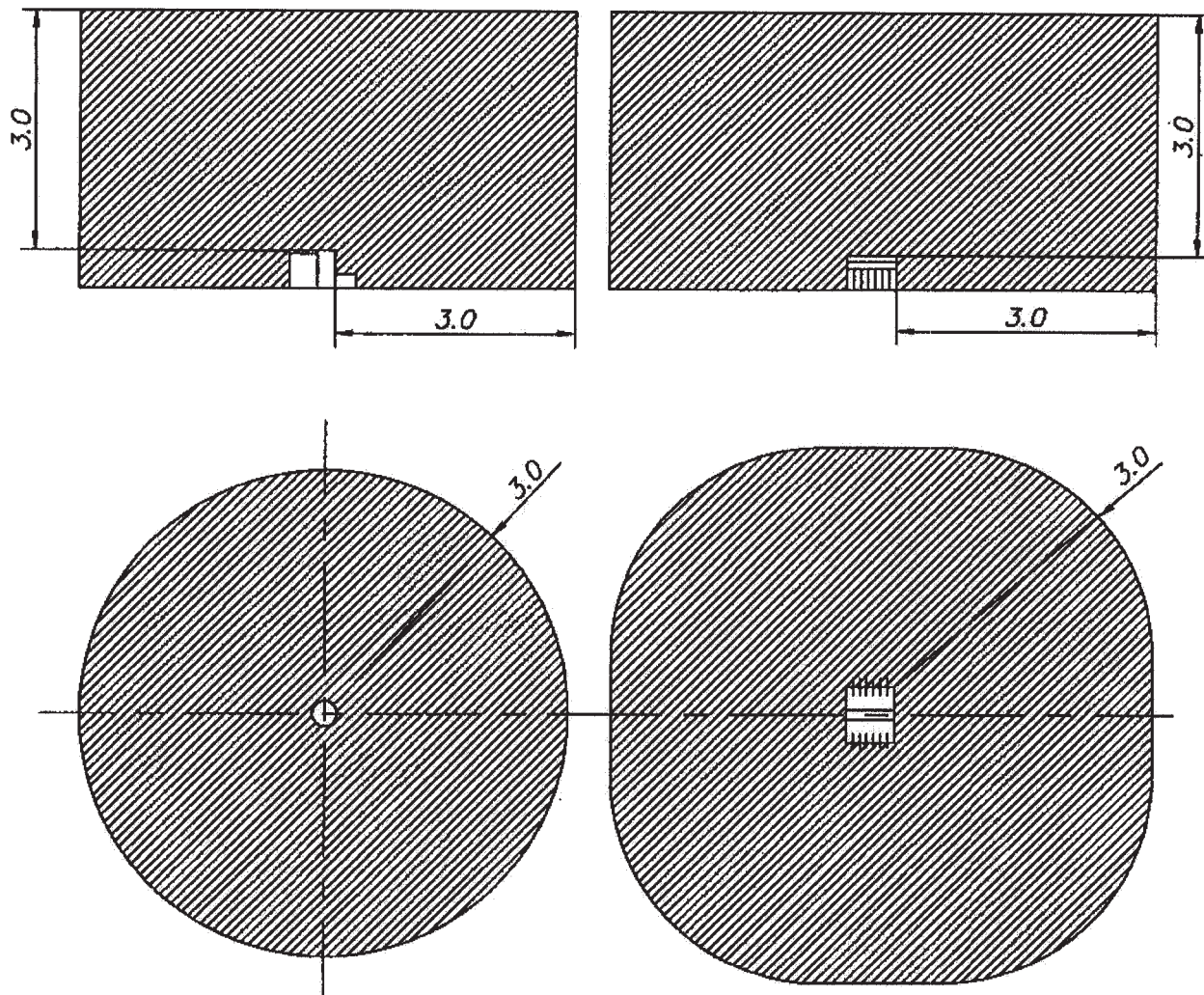
CONA EKSPLOZIJSKE
NEVARNOSTI 1



CONA EKSPLOZIJSKE
NEVARNOSTI 2

Vodoravno : 4,0 m od osi vrtine
Navpično : 1,5 m od držala gladkega
droga
Pod nivojem zemlje cona 1.

Slika 5: Posoda čistilnika; razdelilnik vrtin

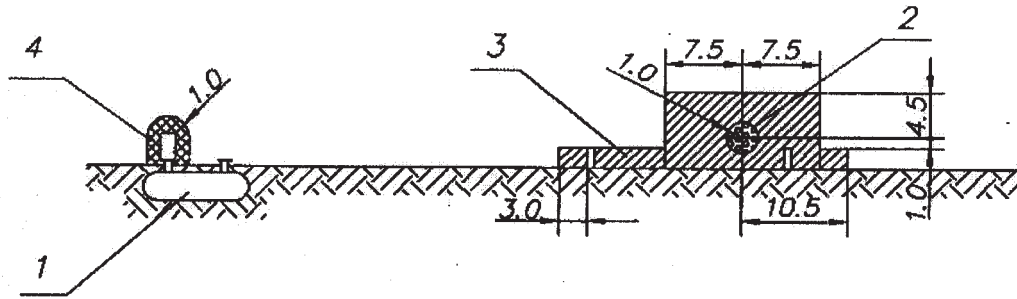


 *CONA EKSPLOZIJSKE NEVARNOSTI 2*

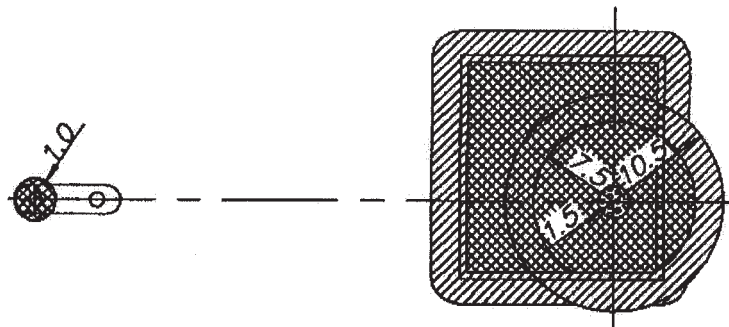
Vodoravno : 3,0 m od roba posode ali razdelilnika
Navpično : 3,0 m od vrha posode ali razdelilnika

- 1. razdelilnik vrtin
- 2. posoda čistilnika

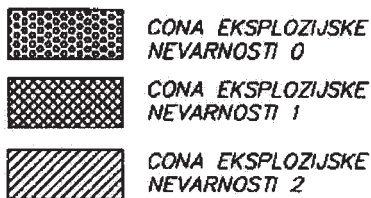
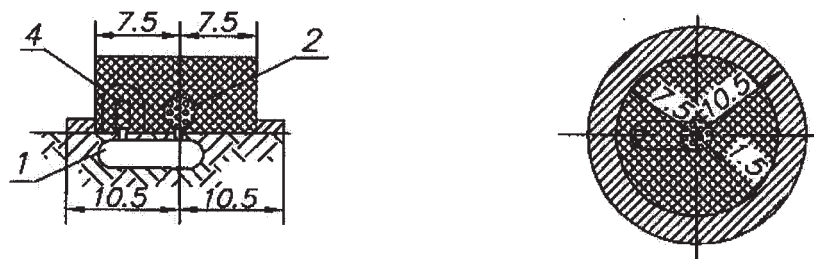
Slika 6: Rezervoar tehnološke kanalizacije



a) Dihalni ventil znotraj zaščitnega prostora



b) Dihalni ventil na rezervoarju zaščitnega prostora



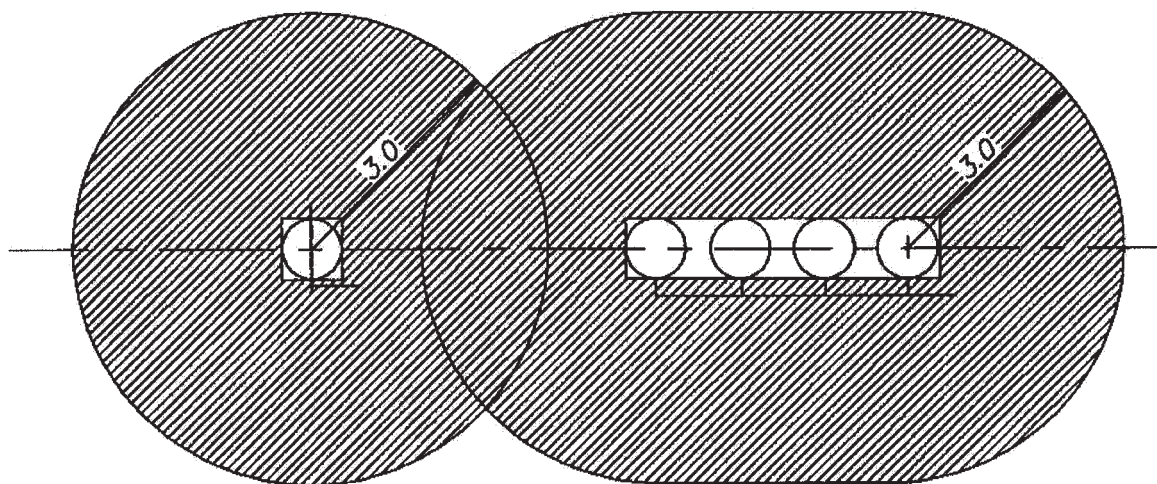
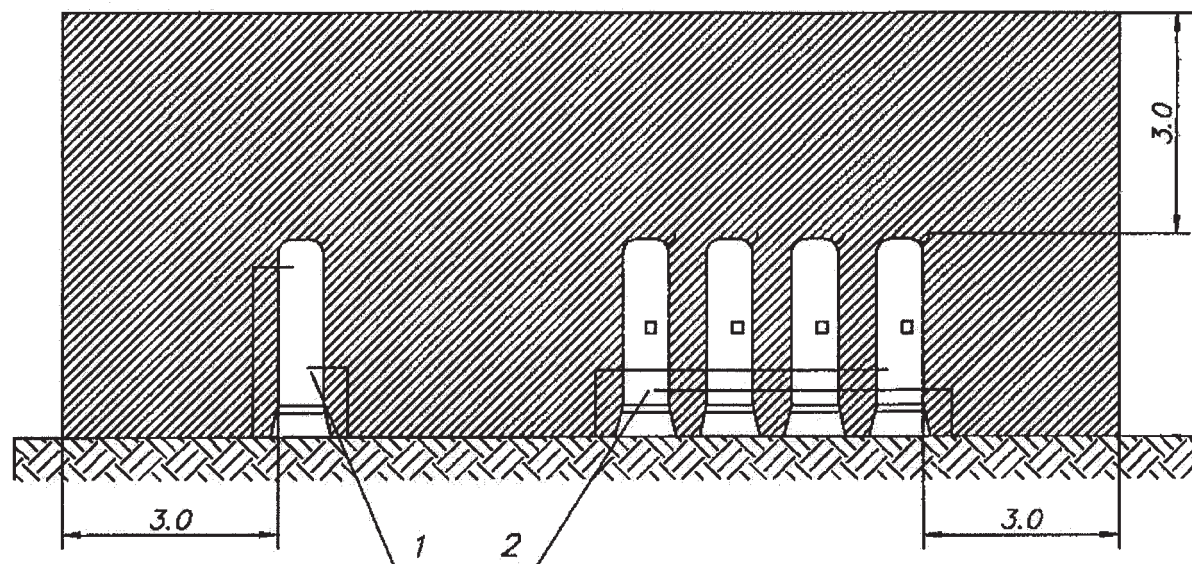
Dihalni ventil

vodoravno : 1,0 m cona 0
 7,5 m cona 1
 10,5 m cona 2
 navpično : 1,0 m cona 0
 4,5 m cona 1
 1,0 m cona 2

1. rezervoar zascit. prostora
2. dihalni ventil
3. zascitni prostor
4. potopna crpalka
 Motor potopne crpalka
 R=1,0 m cona 2

Zascitni prostor z dihalnim ventil.
 vodoravno : ves zascitni prostor cona 1
 3,0 m cona 2
 navpično : visina zascit. prostora cona 1
 1,0 m cona 2

Slika 7: Odvajalnik kapljic; dehidracijska kolona; separator (separatorska skupina)



 **CONA EKSPLOZIJSKE NEVARNOSTI 2**

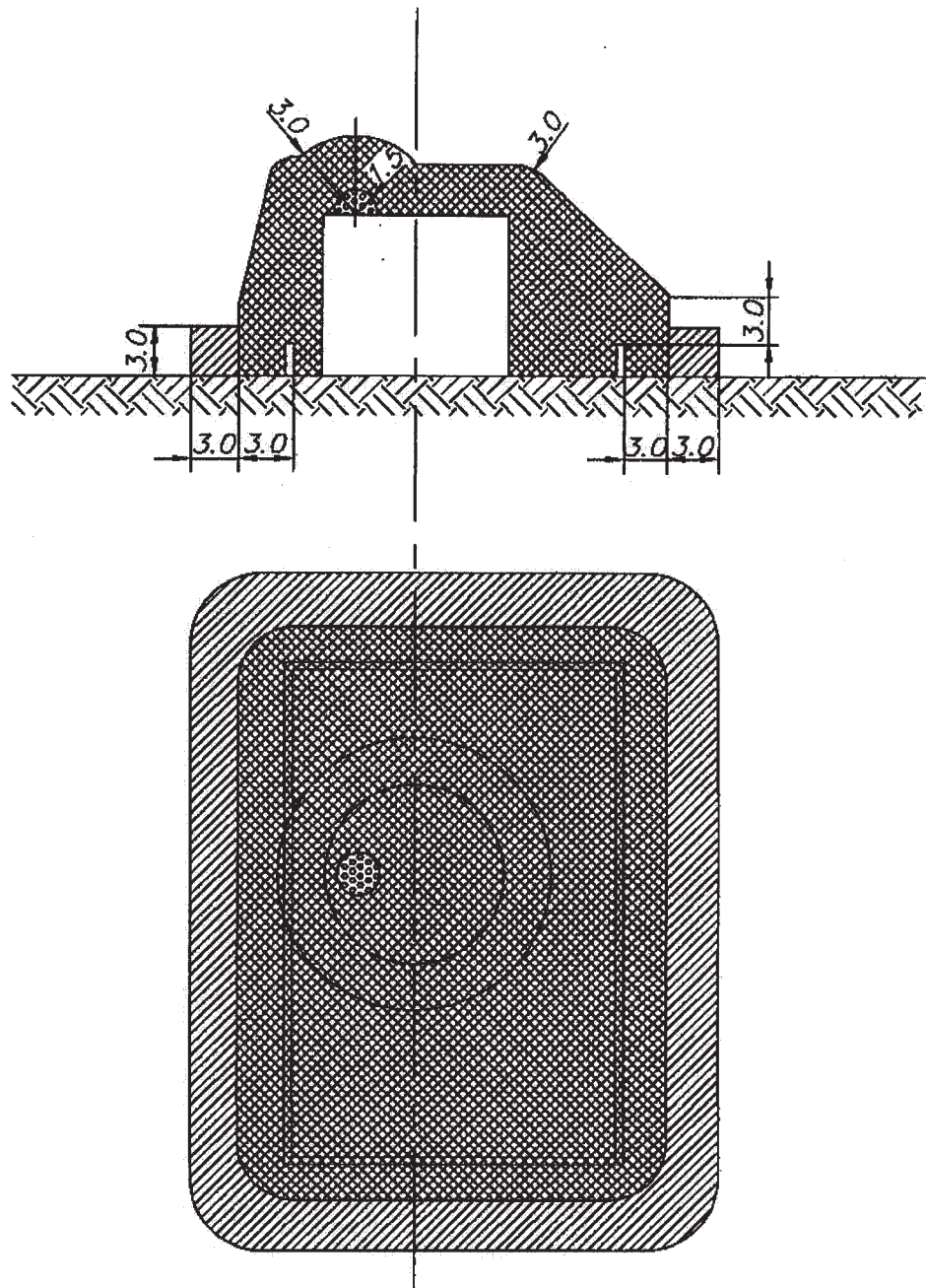
- 1. odvajalnik kapljic
- 2. separator (separatorska skupina)



Vodoravno : 3,0 m od roba posode

Navpično : 3,0 m od varnostnega ventila ali vrha posode

Pod nivojem zemlje cona 1

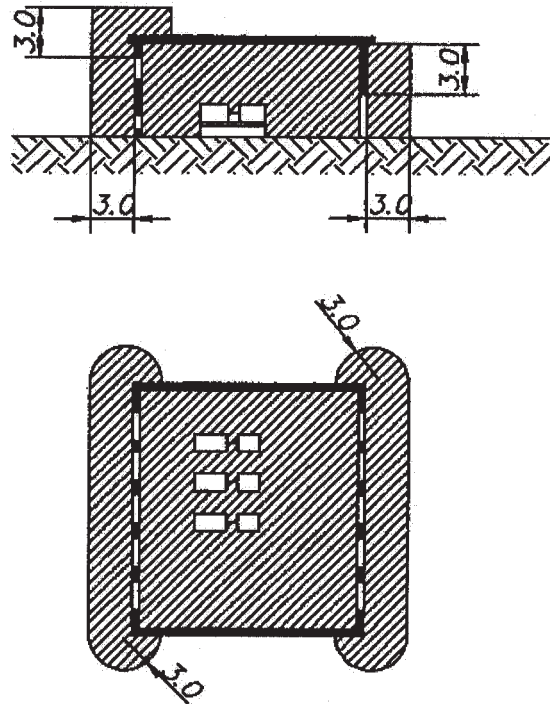
Slika 8: Rezervoar - zbiralna, odpravna in nakladalna postaja



-  CONA EKSPLOZIJSKE NEVARNOSTI 0
-  CONA EKSPLOZIJSKE NEVARNOSTI 1
-  CONA EKSPLOZIJSKE NEVARNOSTI 2

- Vodoravno: 1,5 m od dihalnega ventila cona 0
- 3,0 m okoli rezervoarja cona 1
- 3,0 m okoli zascit. prostora cona 1
- ves zascitni prostor cona 1
- 6,0 m okoli zascit. prostora cona 2
- Navpicno : 3,0 m okoli rezervoarja cona 1
- 3,0 m od visine zascit. prostora cona 1
- 3,0 m od nivoja zemlje cona 1

Slika 9: Črpališče ter zbiralna, odpravna in nakladalna postaja črpalke za predelavo plina (polzaprt prostor, dobro zračen)

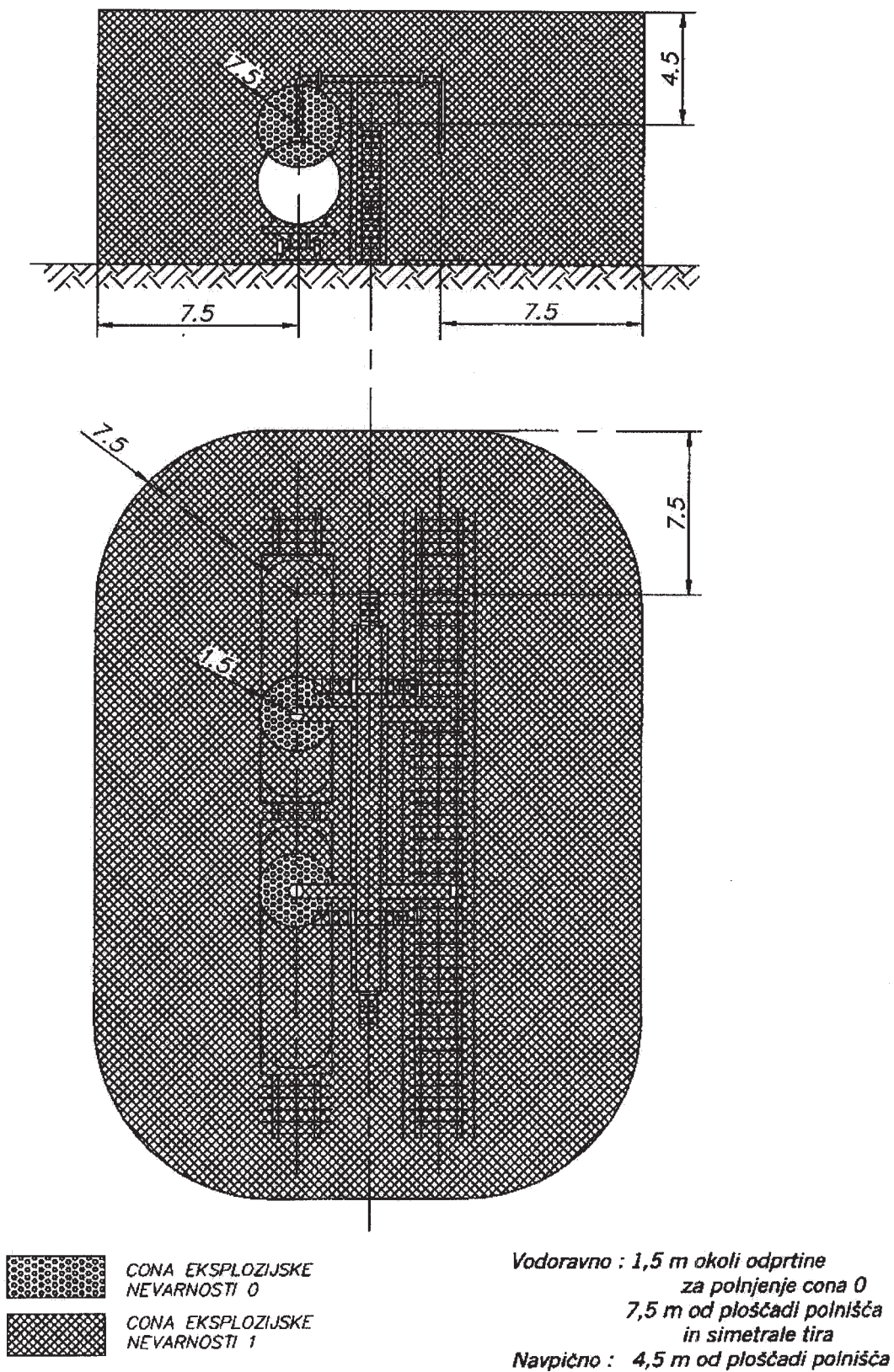


 CONA EKSPLOZIJSKE NEVARNOSTI 2

Ves prostor, ter 3,0 m v vseh smereh od odprtine.

Opomba : Če zgradba črpalnic ni dobro zračen, je ves prostor cona 1, cona 2 pa je prostor okoli odprtine v vseh smereh na oddaljenosti 3 m.

Slika 10: Transport nafte - pretakališče, nakladalna postaja za nafto



Slika 11: Transport in predelava plina - pretakališče za plin

