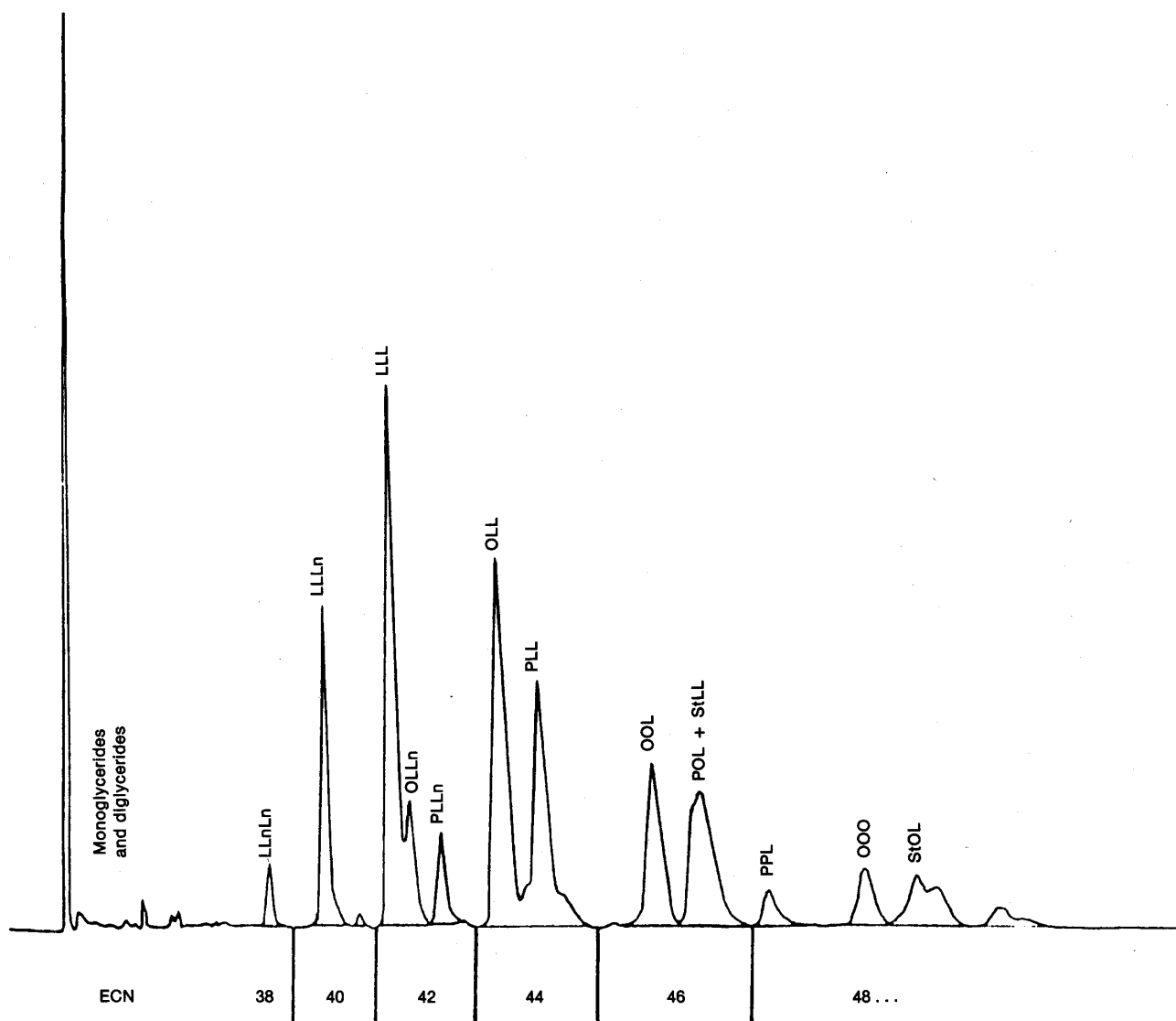


Slika1  
Kromatogram vzorca sojinega olja



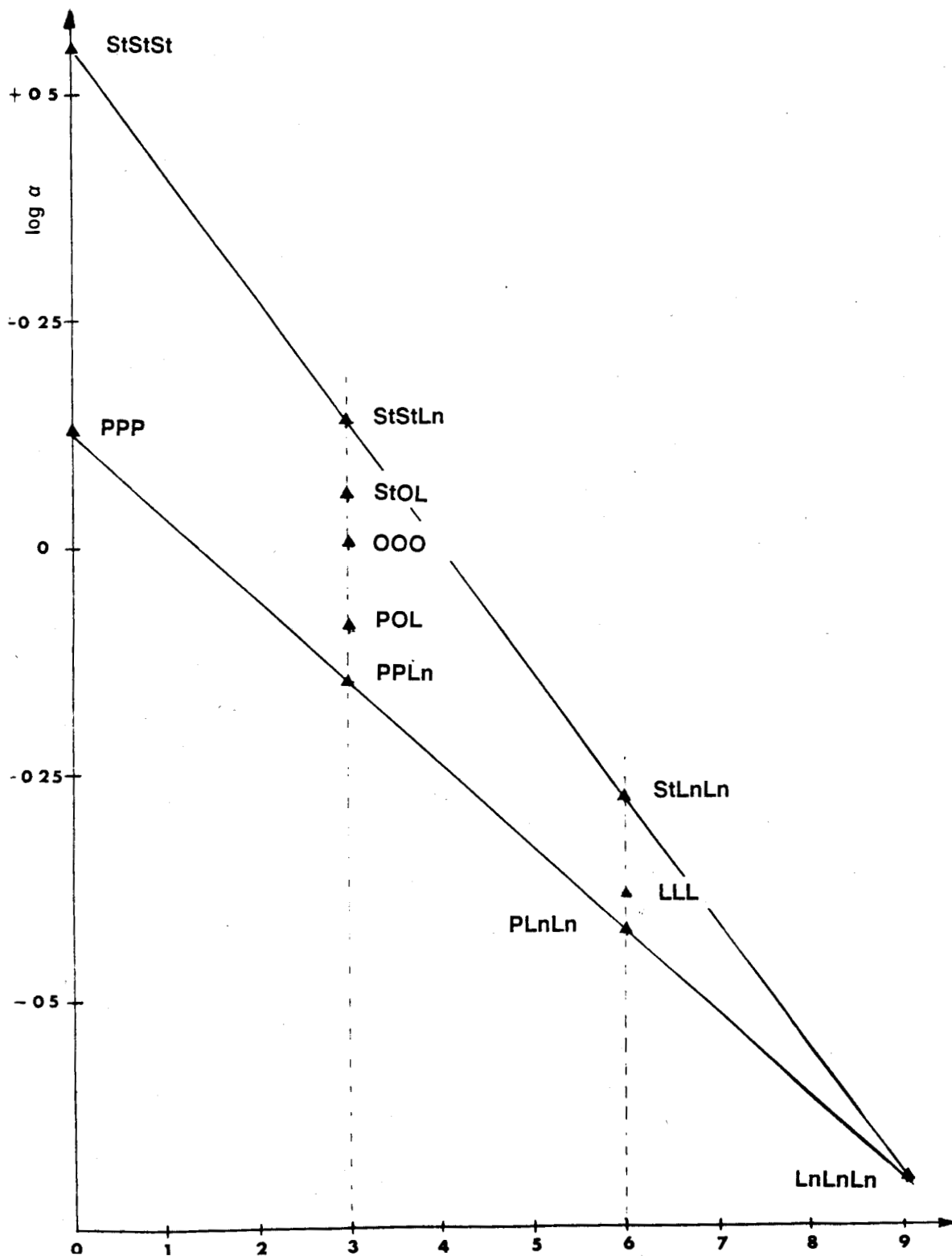
P = palmitinska kislina

St = stearinska  
kislina  
Ln = linolenska  
kislina

O = oleinska  
kislina

L = linolna kislina

Slika 2  
 Graf logaritma a proti f (število dvojnih vezi)



La = laurinska kislina (C 12:0)    My = miristinska kislina (C14:0)    P = palmitinska kislina (C16:0)  
 St = stearinska kislina (C18:0)    O = oleinska kislina (C18:1)    L = linolna kislina (C18:2)  
 Ln = linolenska kislina (C18:3)