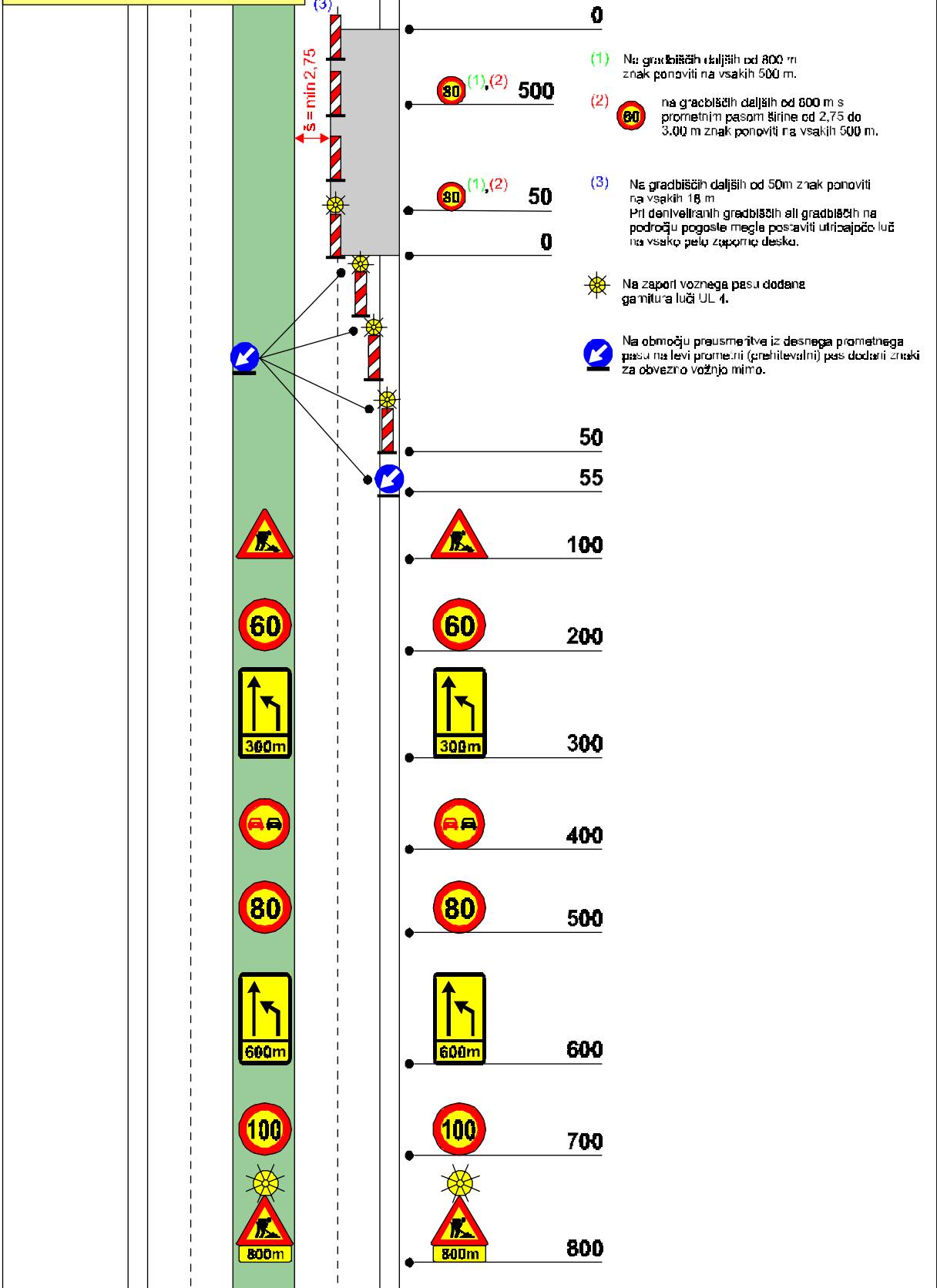
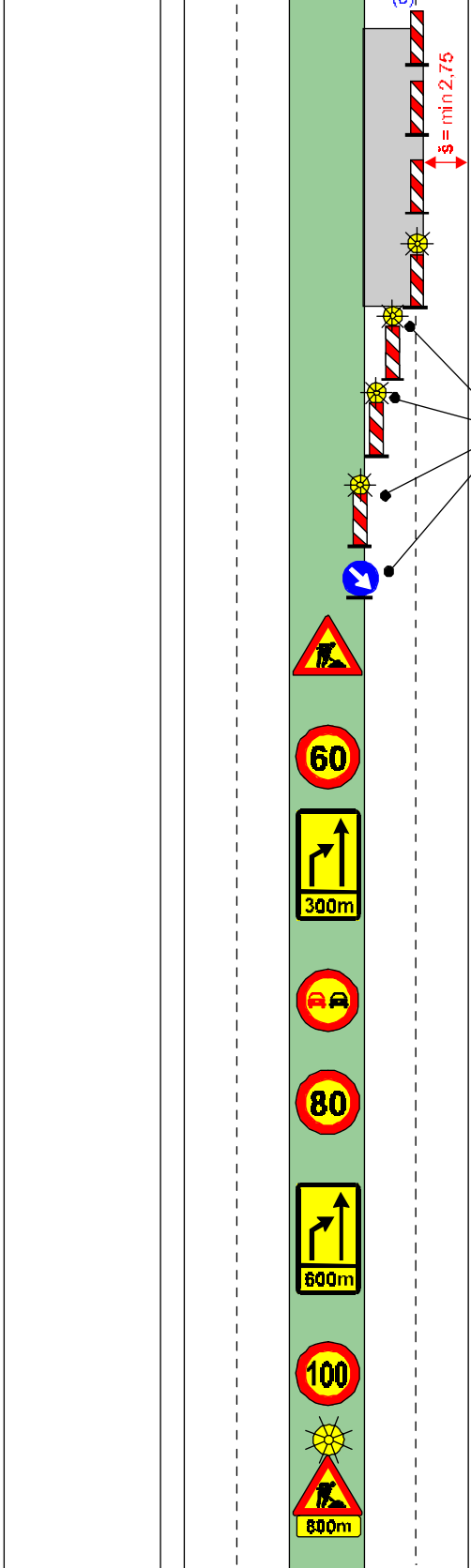


**TABELE IN GRAFIČNE PRILOGE
K NAVODILU O NAČINU MINIMALNEGA OZNAČEVANJA
IN ZAVAROVANJA DOLOČENIH DEL IN OVIR
NA AVTOMOBILSKI CESTI**

ZAPORA (A)
 avtomobilske ceste od desnega roba
 voznega pasu proti ločilnem pasu za
 zavarovanje del, ki trajajo najmanj en dan



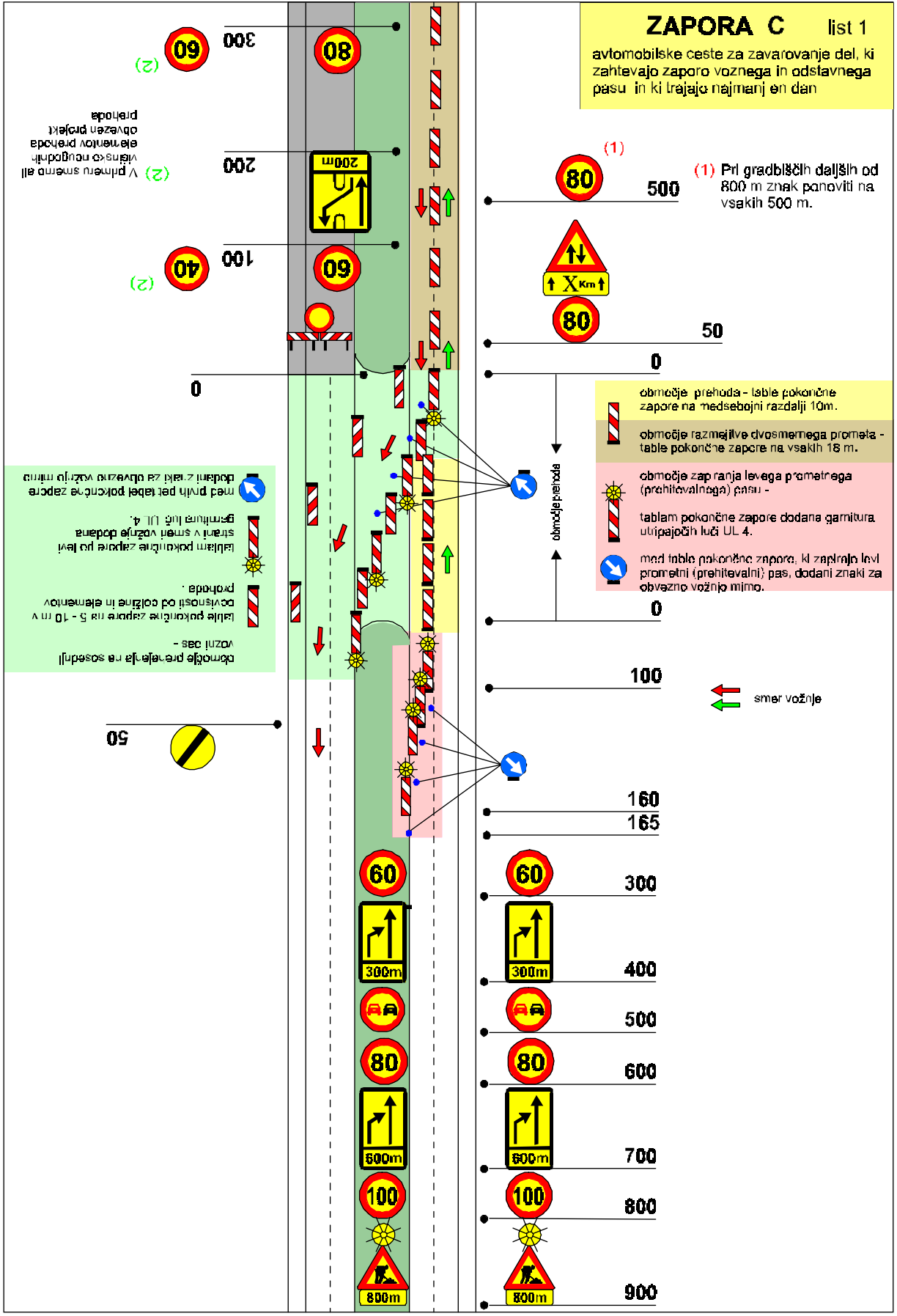
ZAPORA (B)
 avtomobilske ceste od ločilnega pasu
 proti desnemu robu voznega pasu za
 zavarovanje del, ki trajajo najmanj en dan



	50	
	0	
	500	(1) Na gradbiščih daljših od 800 m znak ponoviti na vsakih 500 m.
		(2) na gradbiščih daljših od 800 m s prometnim pasom širine od 2,75 do 3,00 m znak ponoviti na vsakih 500 m.
	50	(3) Na gradbiščih daljših od 50 m znak ponoviti na vsakih 15 m.
	0	Pri deniveliranih gradbiščih ali gradbiščih na področju pogoste megle postaviti utripajočo luč na vsako peto zapornno desko.
		Na zapori levega prometnega (prehitevalnega) pasu dodana garnitura luči LL 4.
		Na območju preusmeritve iz levega prometnega (prehitevalnega) pasu na desni prometni pas dodani znaki za obvezno vožnjo mimo.
	50	
	55	
	100	
	200	
	300	
	400	
	500	
	600	
	700	
	800	

ZAPORA C list 1

avtomobilске ceste za zavarovanje del, ki zahtevajo zaporo voznega in odstavnega pasu in ki trajajo najmanj en dan

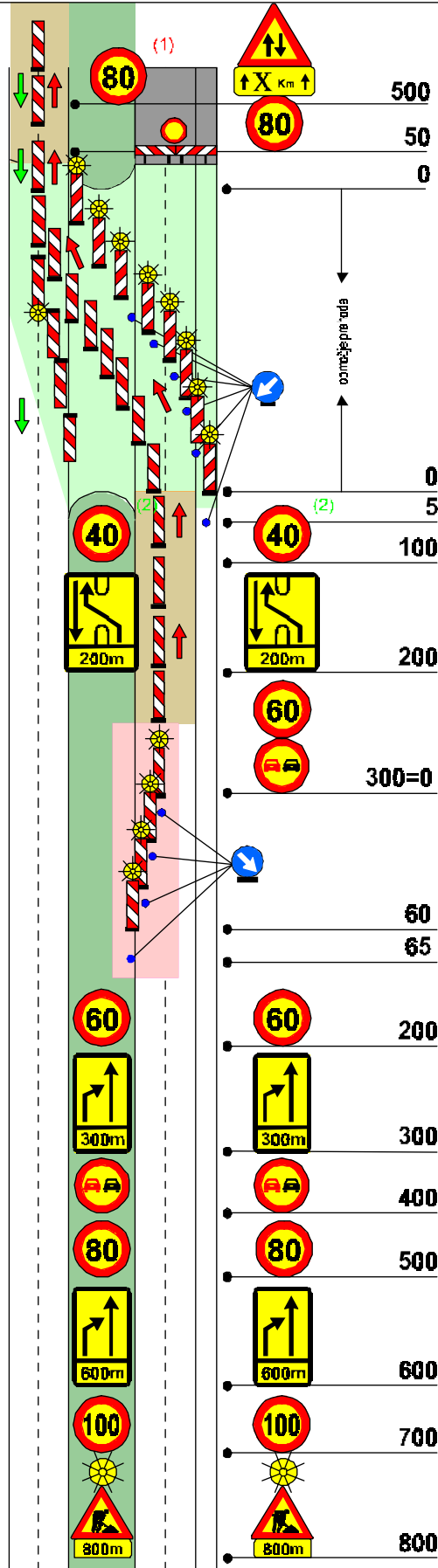


ZAPORA C list 2

00Z



05



(1) pri gradbiščih daljših od 800 m se znak ponovi na vsakih 500m

- območje prehajanja na sosednji vozní pas -
- tablam pokončne zapore po desni strani dodana garnitura luči UL 8.
- table pokončne zapore na 5 - 10 m v odvisnosti od dolžine in elementov prehoda. Po potrebi se dodajo za zgošitev tudi med table pokončne zapore, katerim je dodana garnitura luči UL 8.
- med table pokončne zapore dodani znaki za obvezno vožnjo mimo.

(2) v primeru smerno ali višinsko neugodnih elementov prehoda obvezen projekt prehoda

Smer vožnje

500

50

0

0

5

100

200

300=0

60

65

200

300

400

500

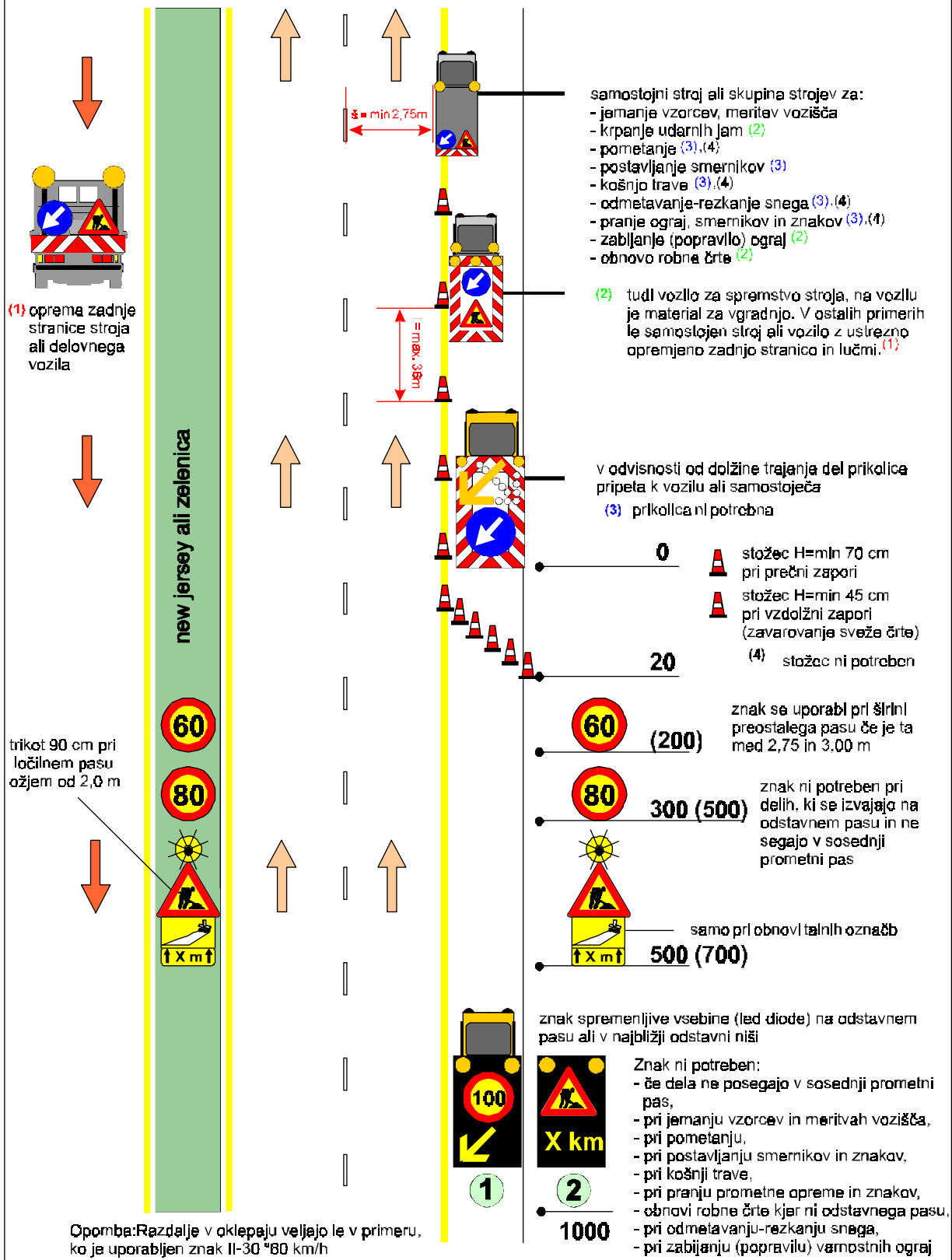
600

700

800

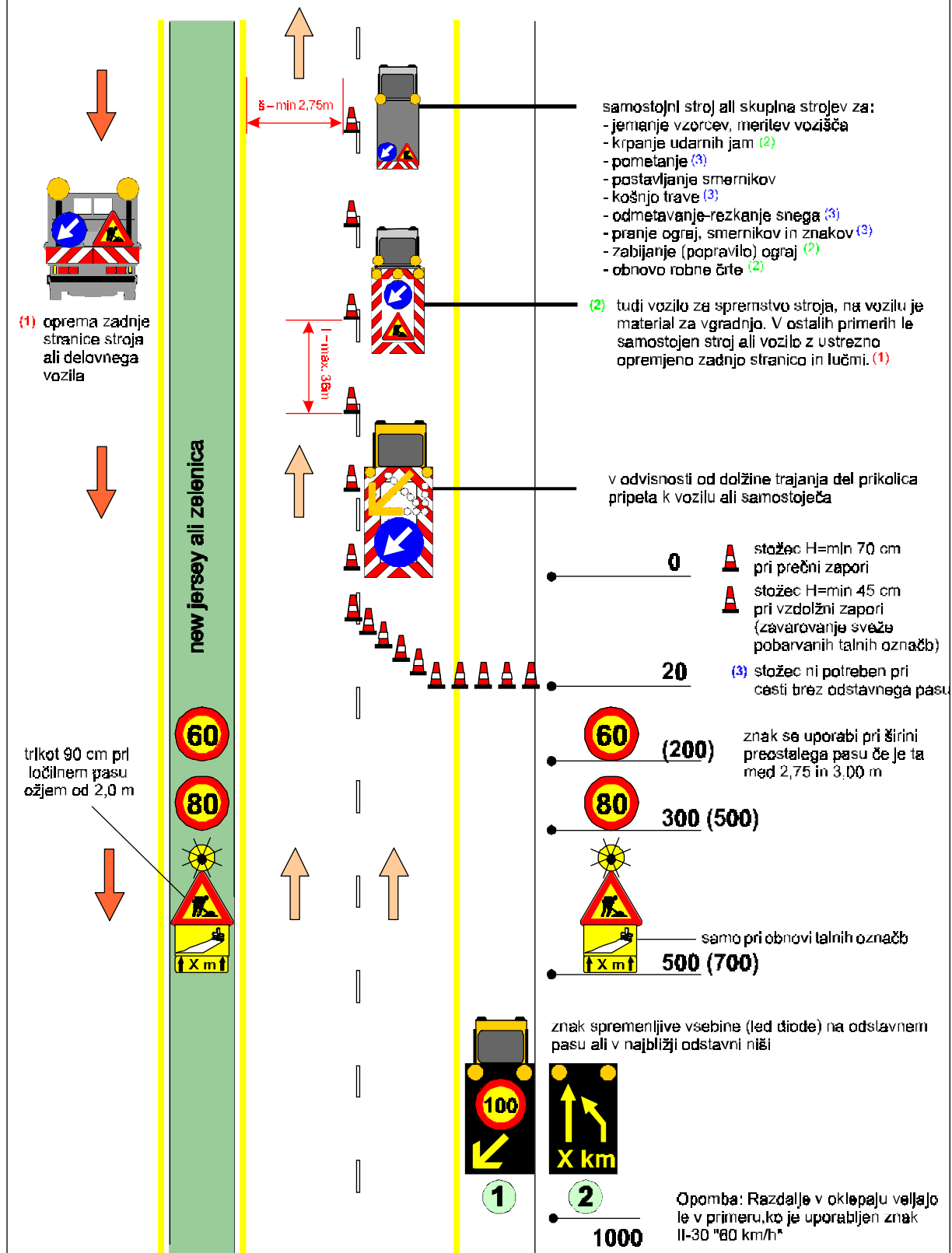
ZAPORA V-1

avtomobilske ceste za zavarovanje vzdrževalnih del na odstavnem pasu, prometnem pospeševalnem, prometnem zaviralnem ali prometnem pasu za počasna vozila, ki trajajo neprekinjeno manj kot 16 ur.



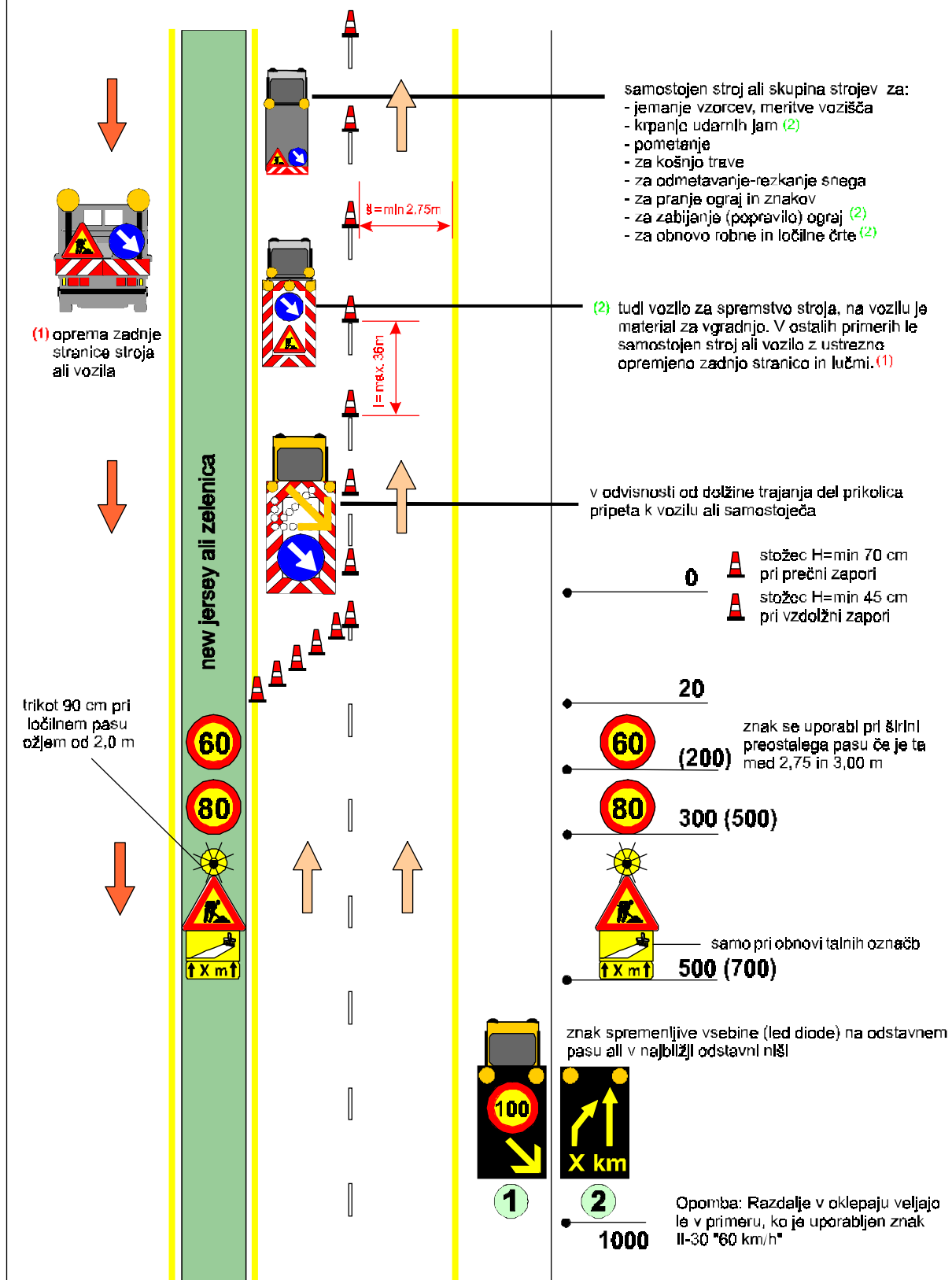
ZAPORA V-2

avtomobilske ceste za zavarovanje vzdrževalnih del na desnem prometnem pasu razen prometnega pasu za počasna vozila, ki trajajo neprekinjeno manj kot 18 ur.



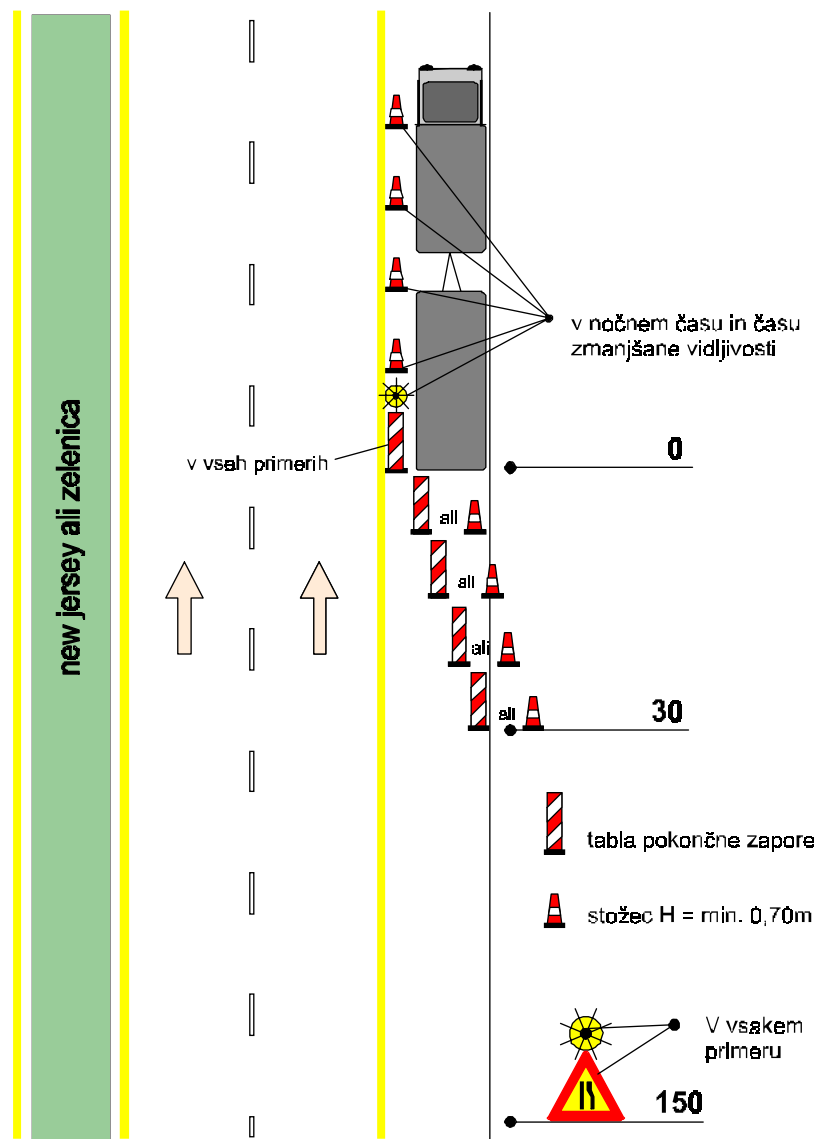
ZAPORA V-3

avtomobilske ceste za zavarovanje vzdrževalnih del na levem prometnem pasu (prehitevalnem pasu), ki trajajo neprekinjeno manj kot 16 ur.



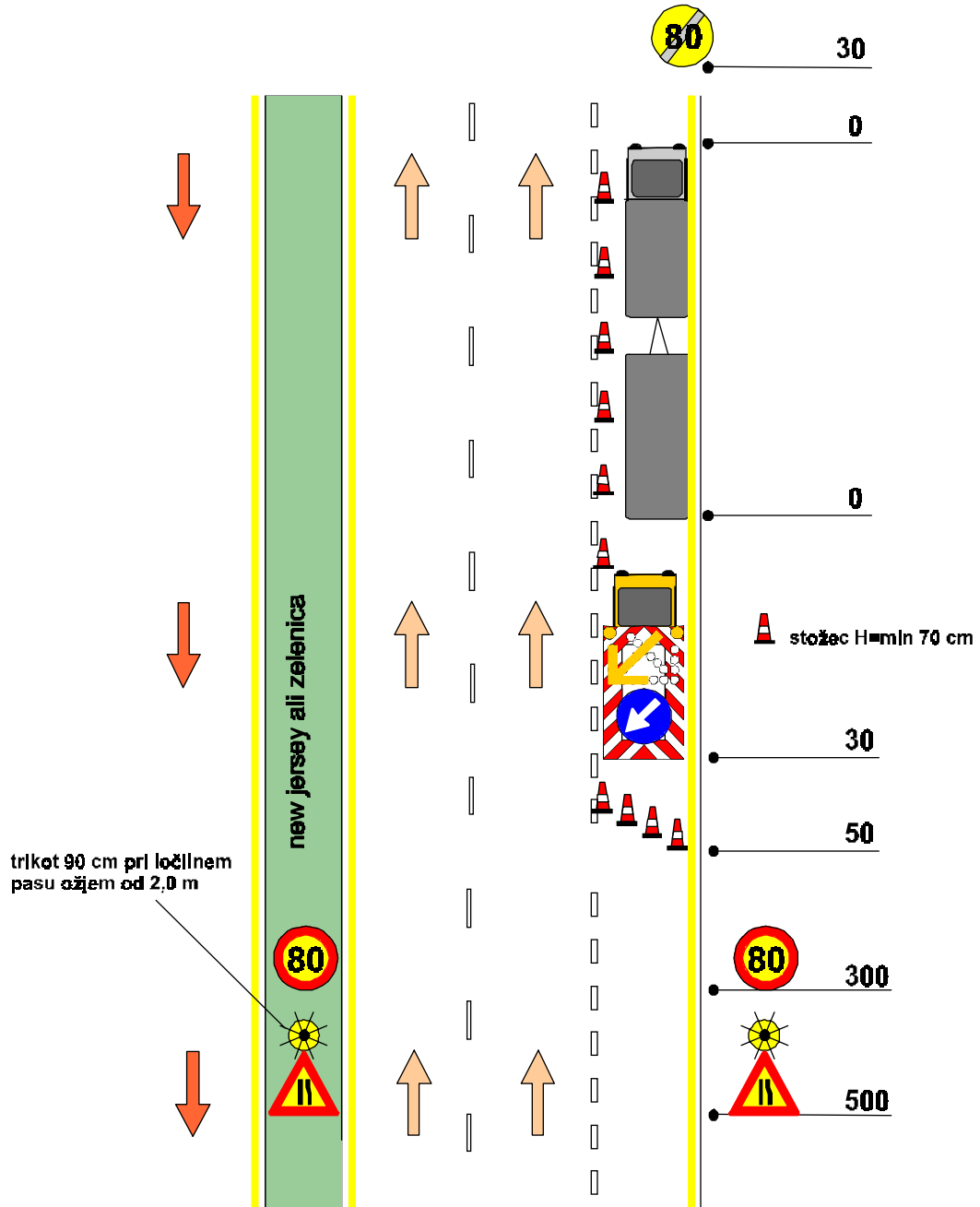
ZAPORA K-1

avtomobilske ceste za zavarovanje vozila (razen osebnega vozila s priklopnikom ali brez njega ter motornega kolesa z ali brez stranske priklovice) v okvari ali druge ovire na odstavnem pasu, ki je ni mogoče takoj (do 2 uri) odstraniti



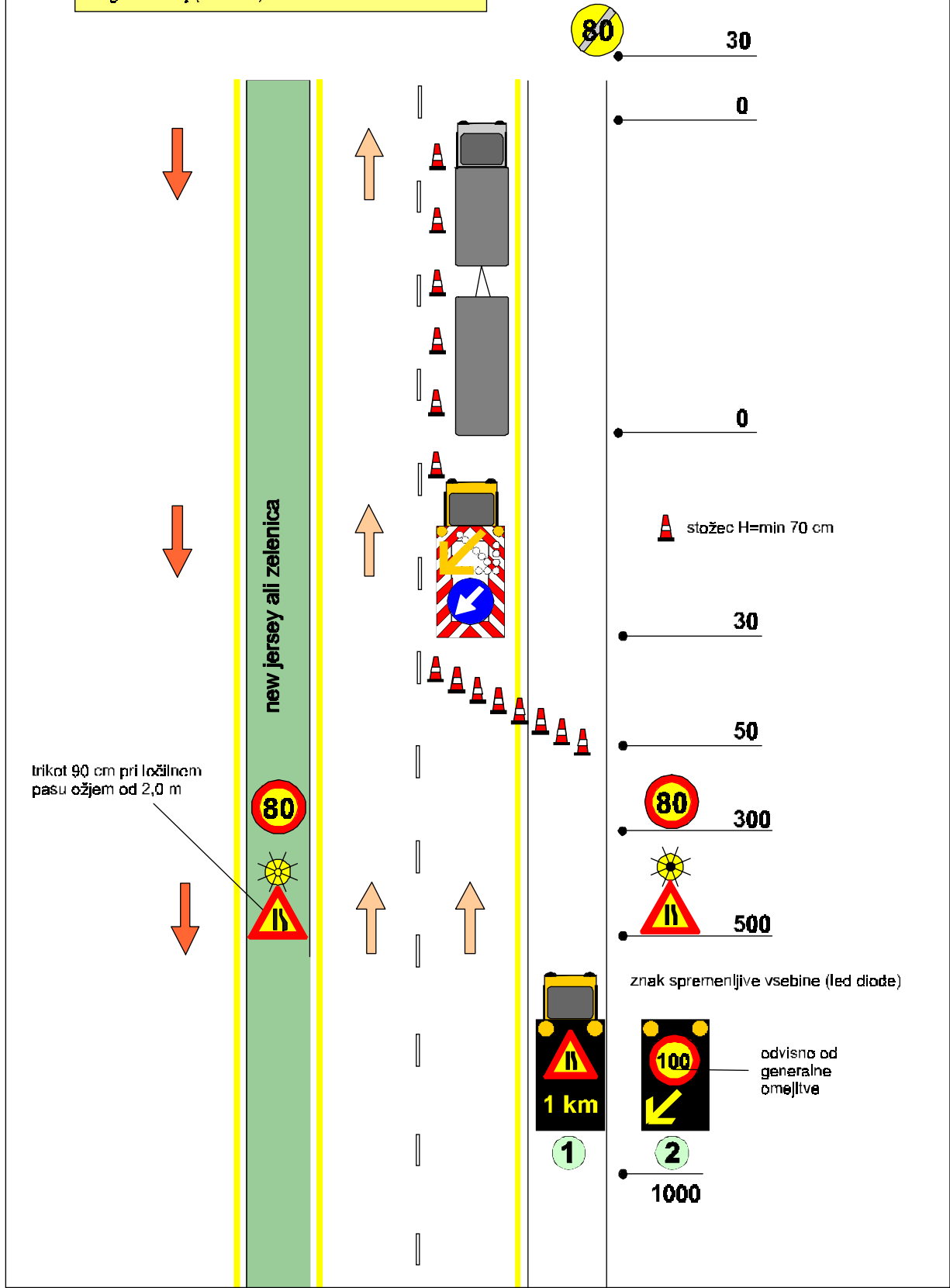
ZAPORA K-2

avtomobilske ceste za zavarovanje vozila (razen motornega kolesa brez stranske prikolice) v okvari ali druge ovire na prometnem pasu za počasna vozila, prometnem zaviralnem ali prometnem pospeševalnem pasu, ki je ni mogoče takoj (do 2 uri) odstraniti



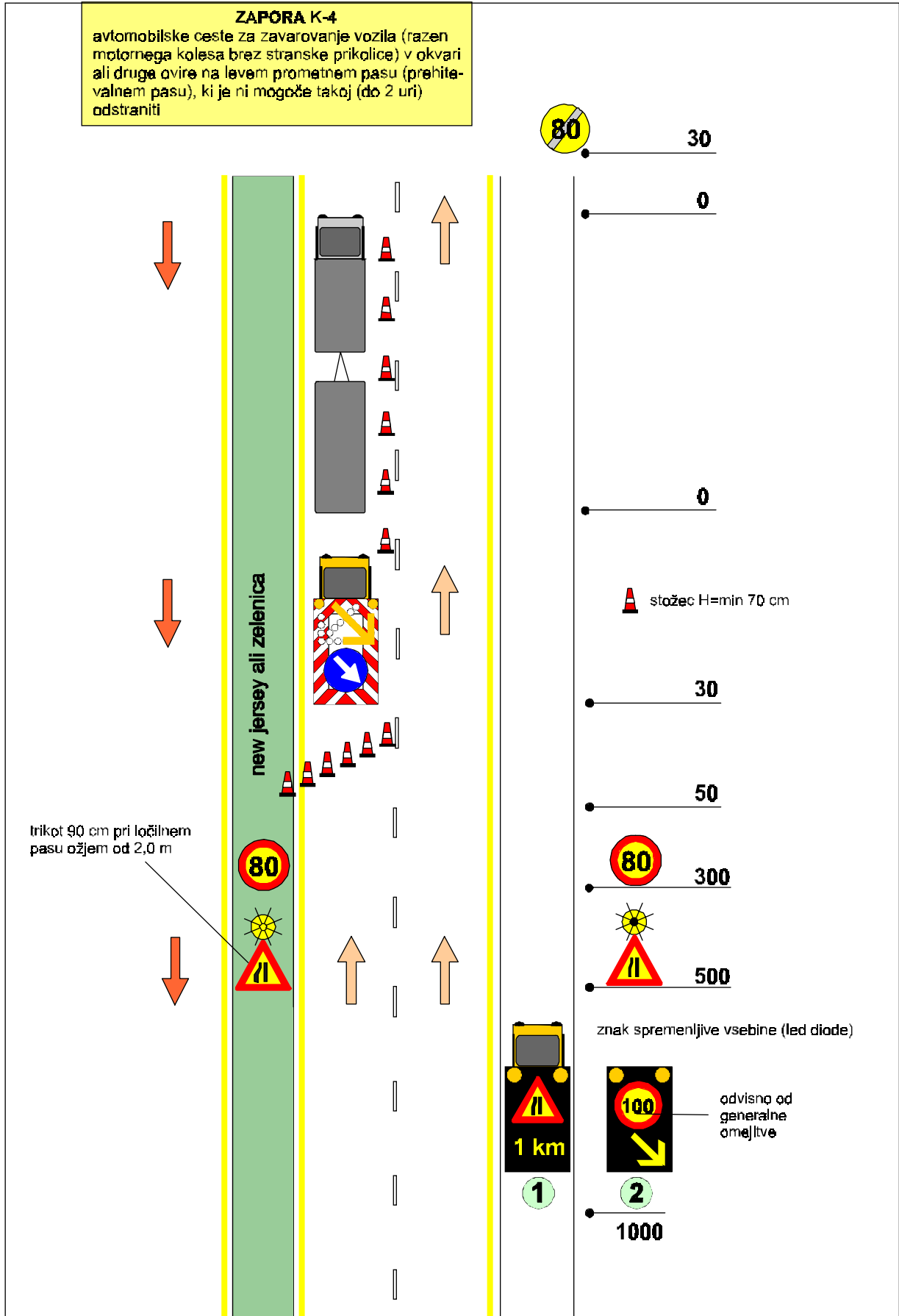
ZAPORA K-3

avtomobilska cesta za zavarovanje vozila (razen motornega kolesa brez stranske priklovice) v okvari ali druge ovire na desnem prometnem pasu, ki je ni mogoče takoj (do 2 uri) odstraniti

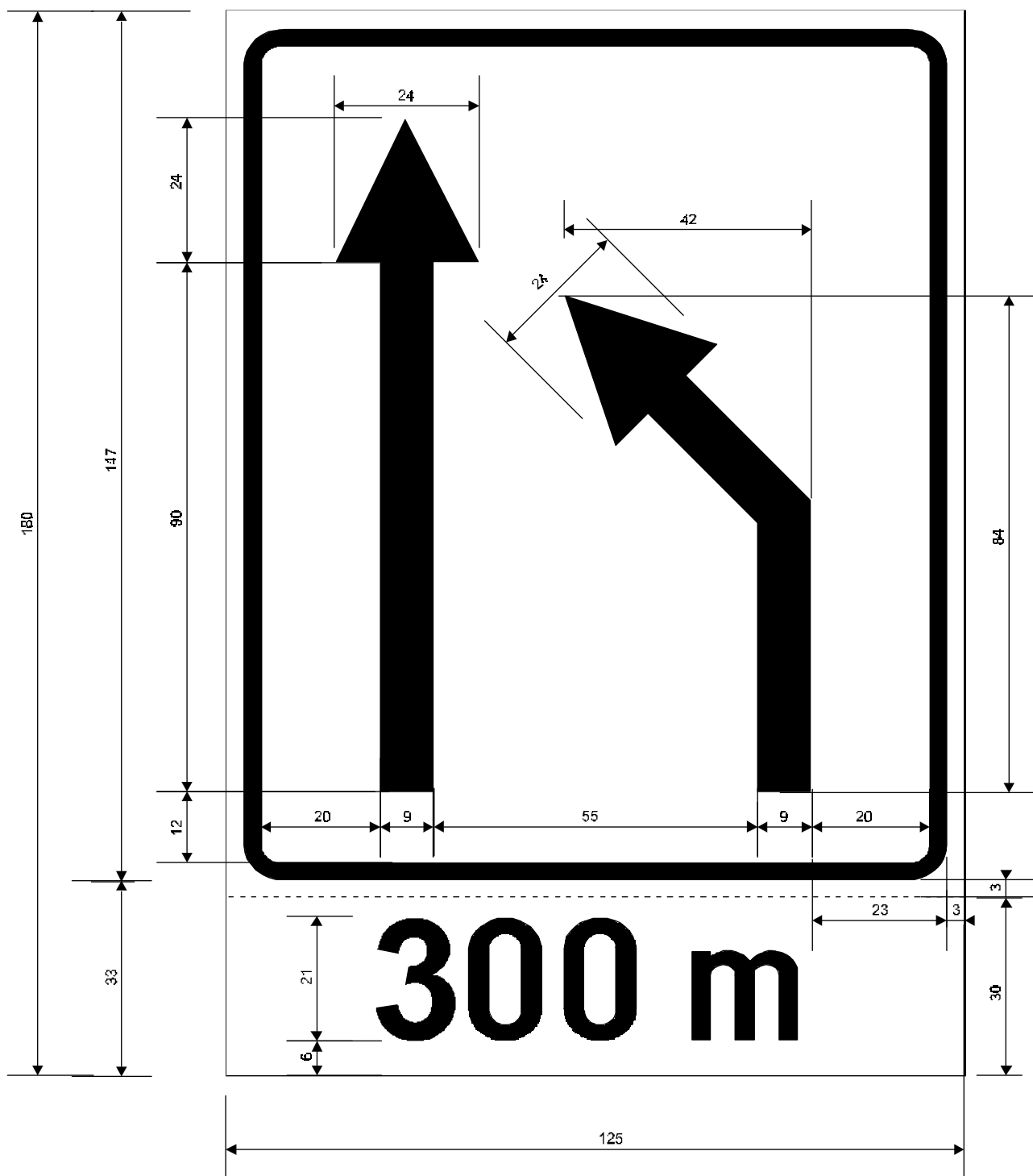


ZAPORA K-4

avtomobilske ceste za zavarovanje vozila (razen motornega kolesa brez stranske priklovice) v okvari ali druga ovira na levem prometnem pasu (prehitevalnem pasu), ki je ni mogoče takoj (do 2 uri) odstraniti

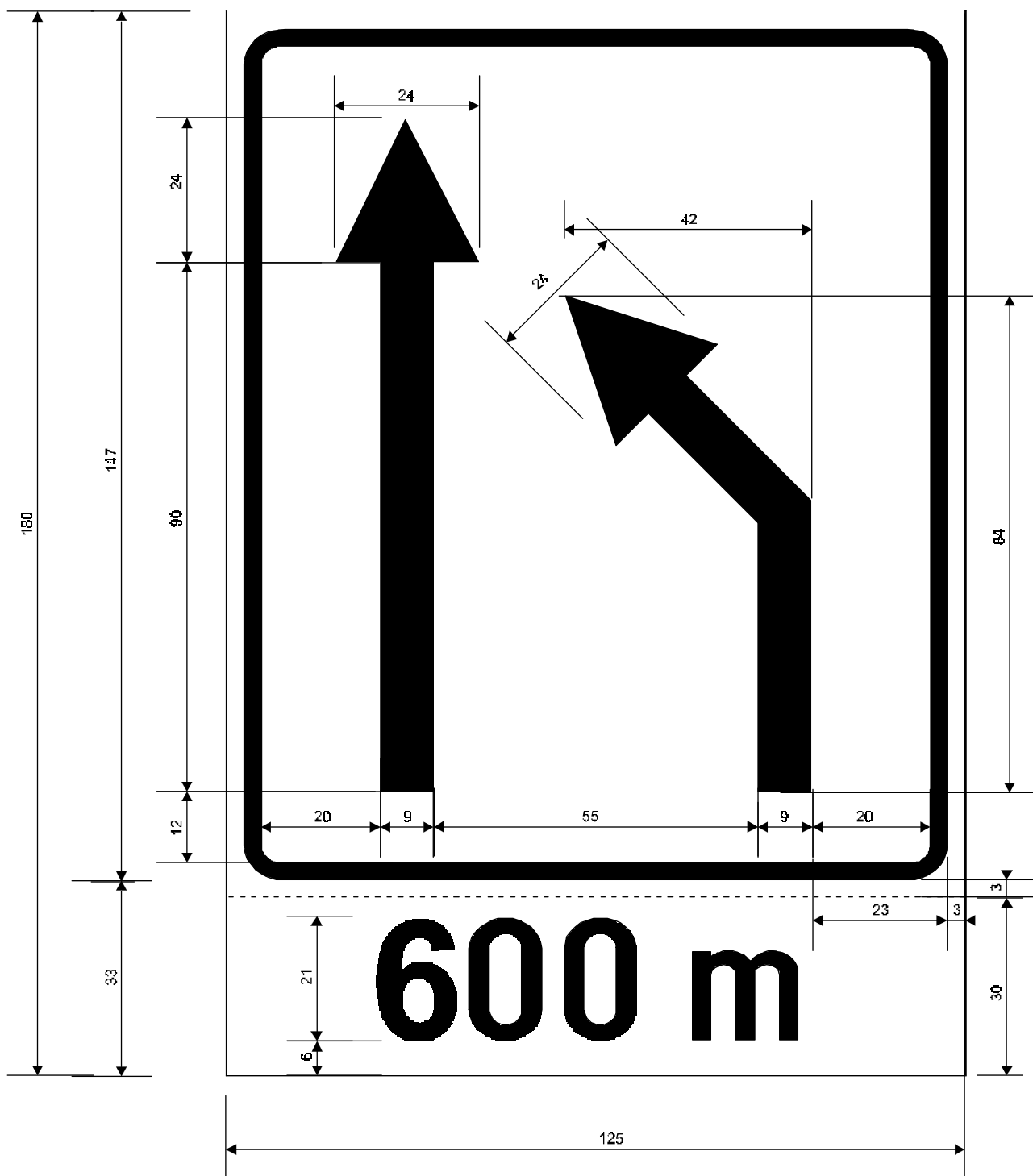


Slika 1: Znak "zapiranje prometnega pasu" z dopolnilno tablo



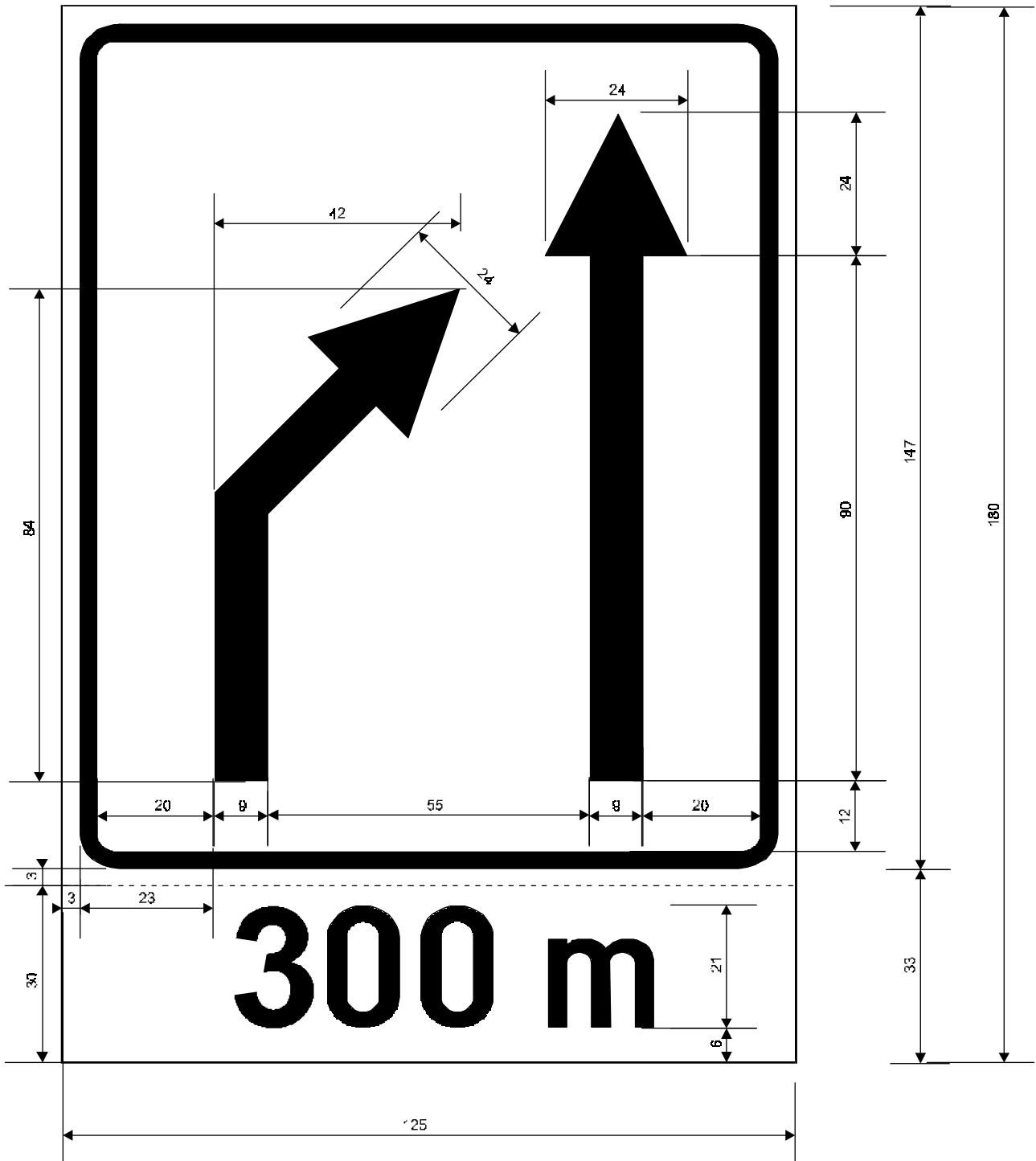
Mere v cm

Slika 2: Znak "zapiranje prometnega pasu" z dopolnilno tablo



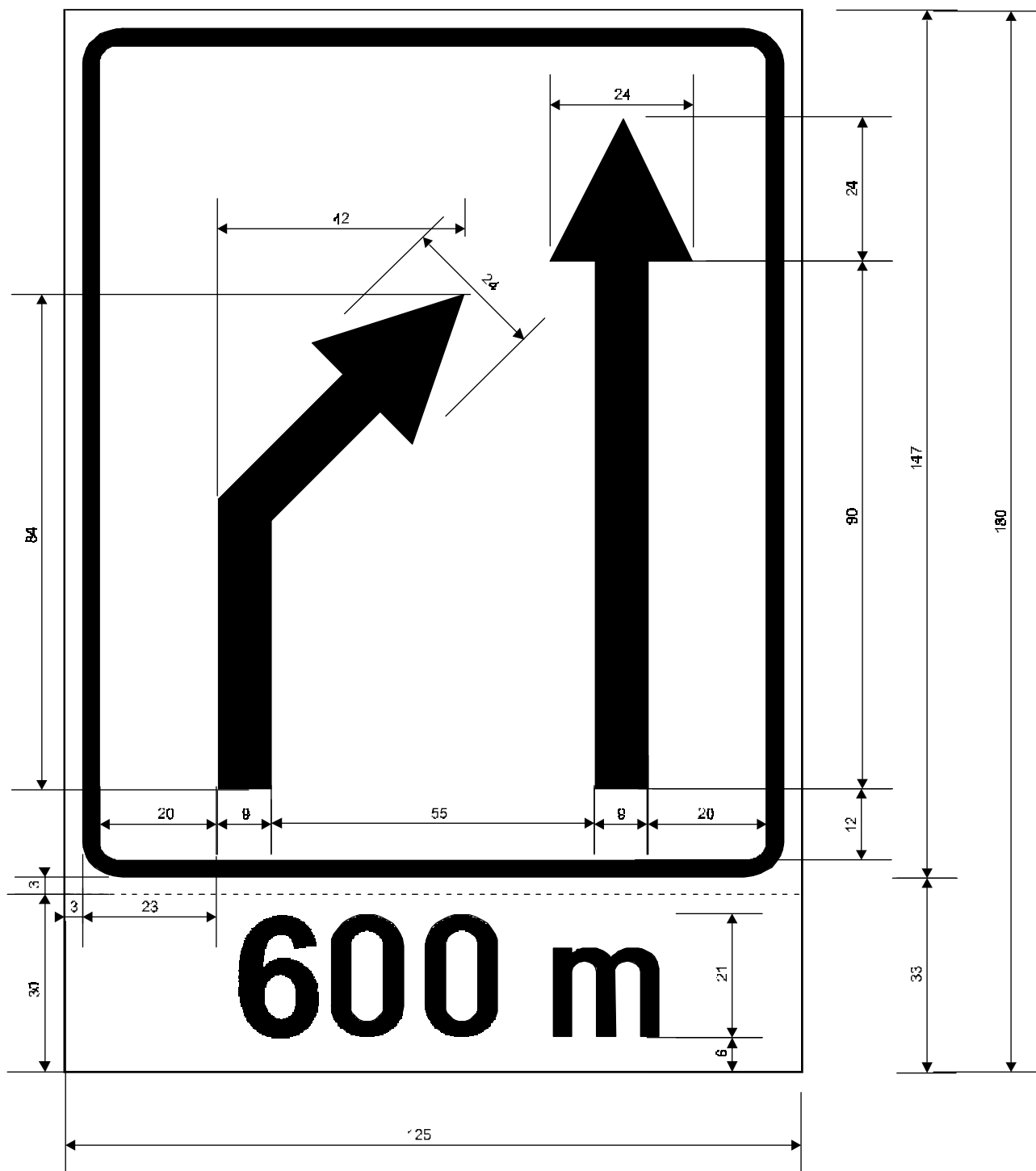
Mere v cm

Slika 3: Znak "zapiranje prometnega pasu" z dopolnilno tablo



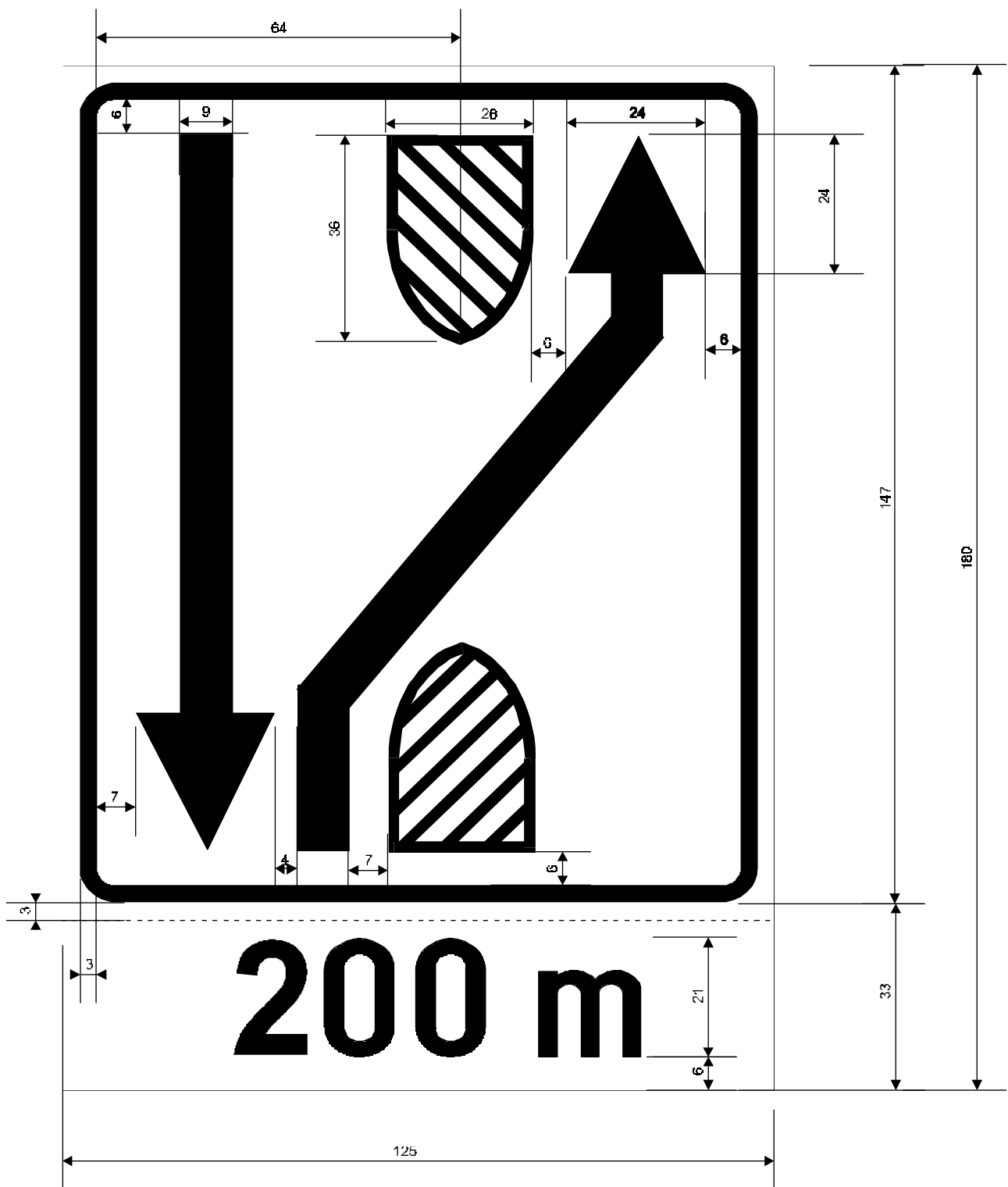
Mere v cm

Slika 4: Znak "zapiranje prometnega pasu" z dopolnilno tablo



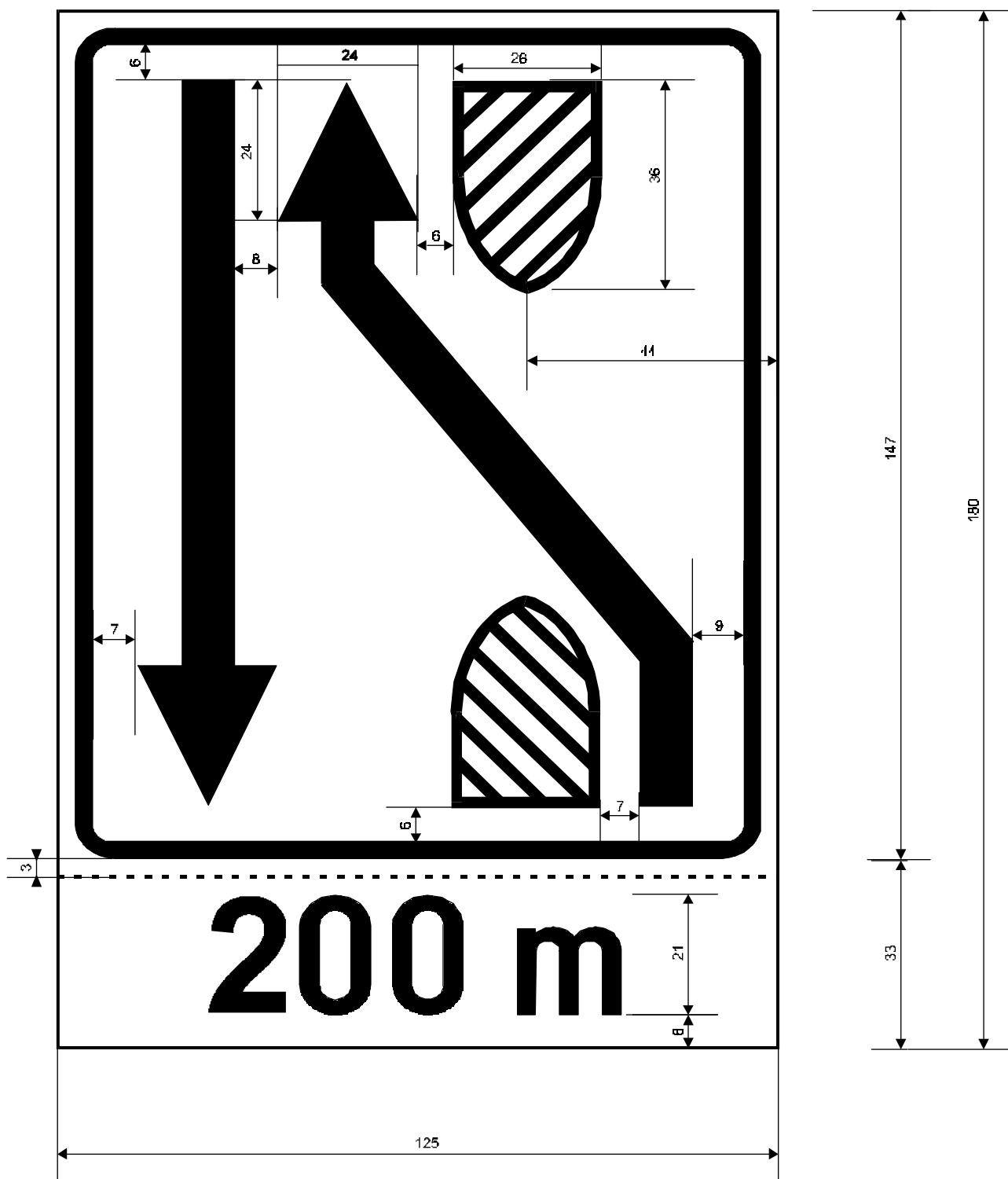
Mere v cm

Slika 5: Znak "predznak za preusmeritev prometa" z dopolnilno tablo



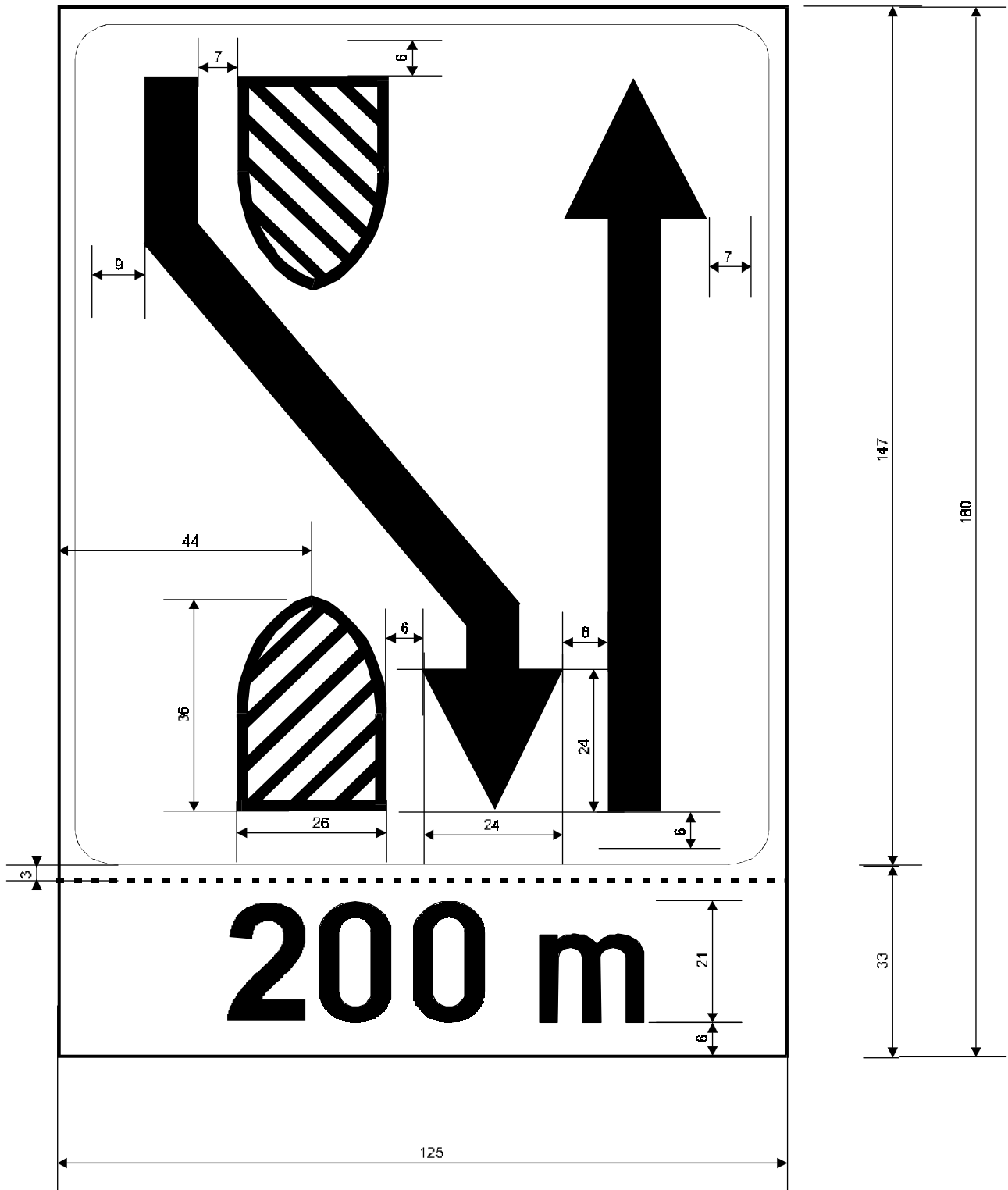
Mere v cm

Slika 6: Znak "predznak za preusmeritev prometa" z dopolnilno tablo



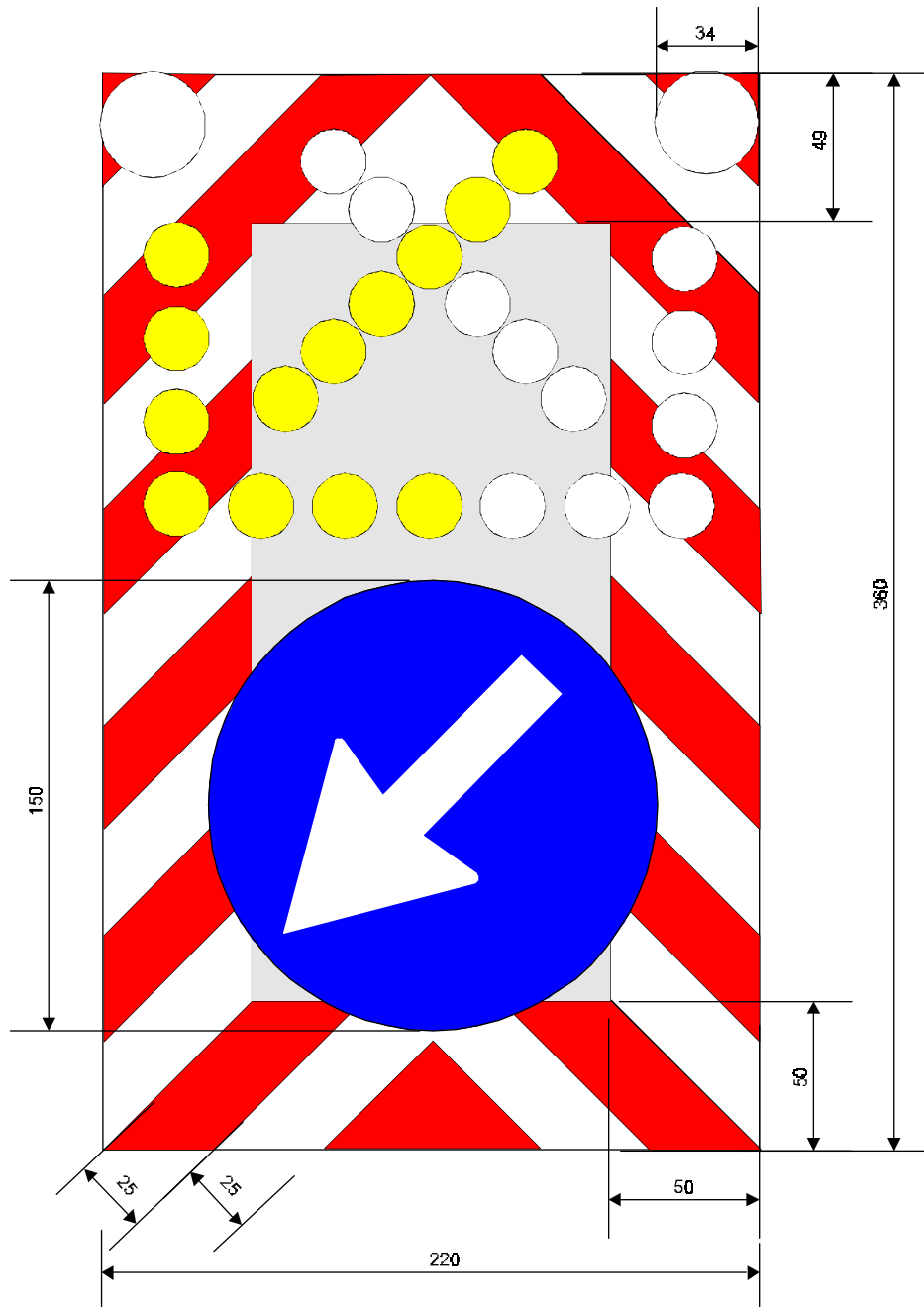
Mere v cm

Slika 7: Znak "predznak za preusmeritev prometa" z dopolnilno tablo



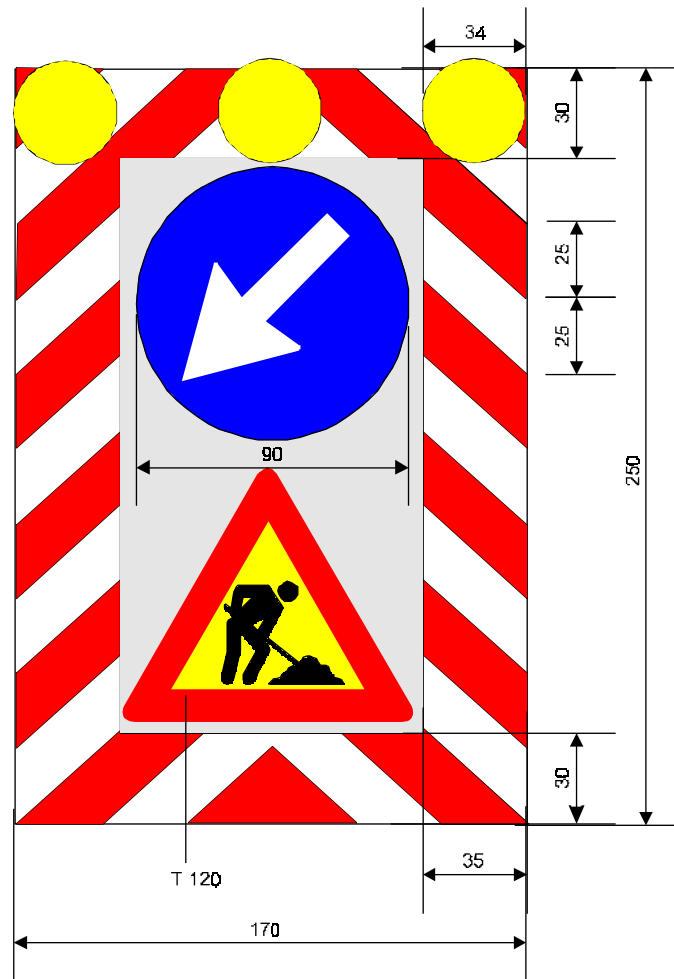
Mere v cm

Slika 8: Signalna tabla za zapiranje prometnega pasu



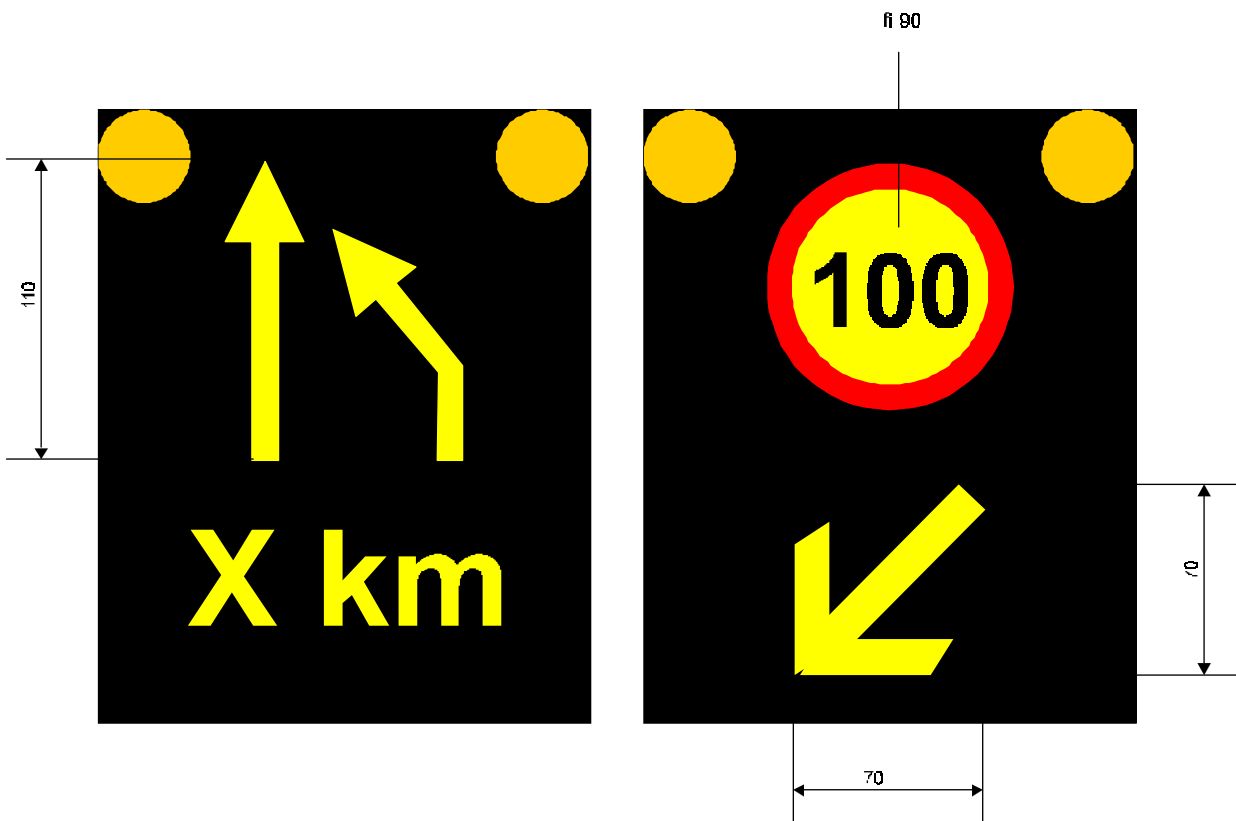
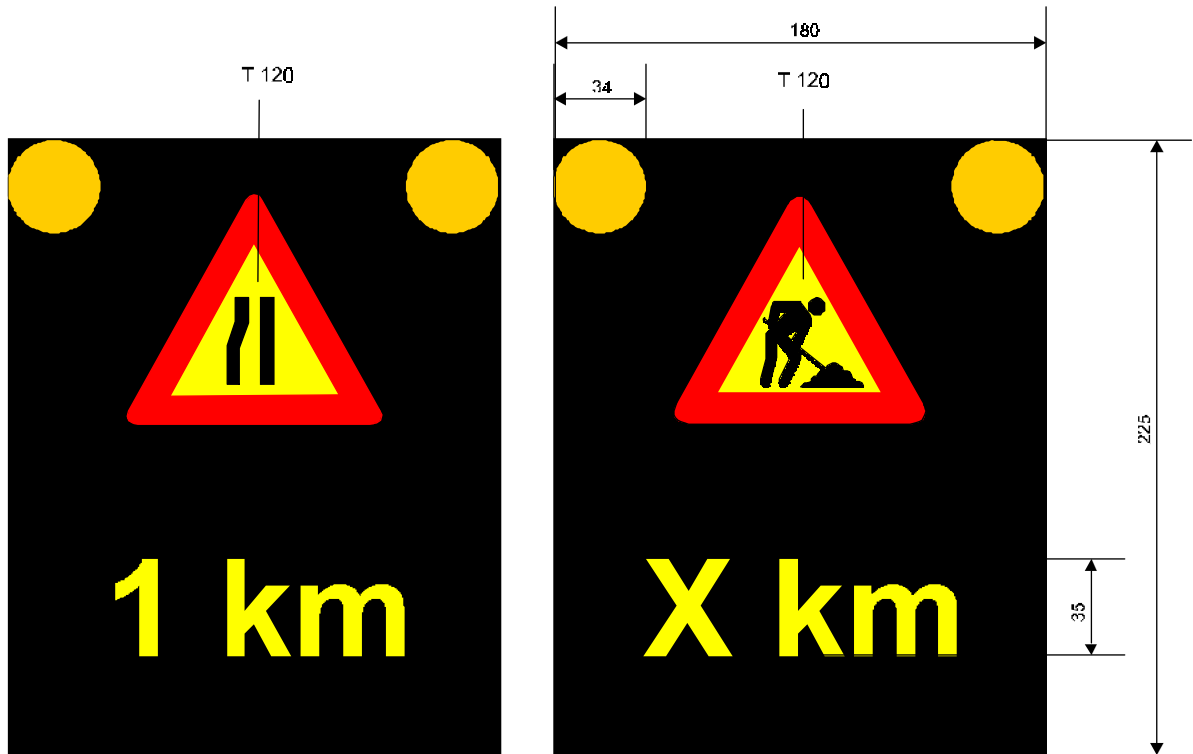
Mere v cm

Slika 9: Signalna tabla za označevanje delovišča





Mere v cm

Slika 10: Signalna tabla spreminljive vsebine



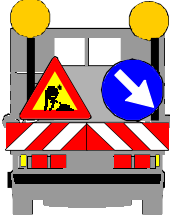

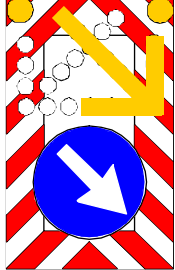
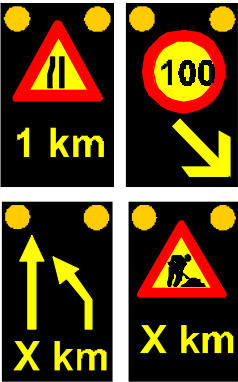

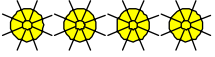

Mere v cm

Tabela 1: PREGLED PROMETNIH IN POSEBNIH ZNAKOV, KI SE UPORABLJAJO PRI IZVEDBI ZAPOR TIPA A, B, C, K in V

ZNAK				
slika	šifra	pomen	dimenzija	opomba
	I-5.1 I-5.2	Zožanje ceste z desne strani zožanje ceste z leve strani	1120 (1100)	folija tip II, višina postavitve 1,2- 1,4m
	I-19	delna cest	1120 (T 90)	folija tip II, višina postavitve 1,2- 1,4m
	I-23	dvosmerni promet	1120 (T 90)	folija tip II, višina postavitve 1,2- 1,4m
	II-3	prepovedani promet v obeh smereh	790	folija tip II, višina postavitve 1,2- 1,4m
	II-28	prepovedano prehitevanje	790	folija tip II, višina postavitve 1,2- 1,4m
	II-30	omejitev hitrosti	790	folija tip II, višina postavitve 1,2- 1,4m
	II-45	obvezna vožnja mimo po desni strani	790	folija tip II, višina postavitve 0,3m
	II-45.1	obvezna vožnja mimo po levi strani	790	folija tip II, višina postavitve 0,3m
	III-27	prenehanje omejitve hitrosti	790	folija tip II, višina postavitve 1,2- 1,4m
	III-29	prenehanje vseh prepovedi	790	folija tip II, višina postavitve 1,2- 1,4m
	III-63.2 III-63.3	tabla čelne zapore	min 150/25	folija min. tip I, višina postavitve 1,0m
	III-63.6 III-63.7	tabla pokončne zapore	min 25/100	folija min. tip I, višina postavitve 0,1- 0,3m
	III-71.2	zapijanje prometnega pasu	125/180 (90/130)	folija tip II, višina postavitve 1,2- 1,4m
	III-71.3	zapijanje prometnega pasu	125/180 (90/130)	folija tip II, višina postavitve 1,2- 1,4m
	III-72.2	predznak za preusmeritev prometa na cestah z dvema voznima pasovoma	125/180 (90/130)	folija tip II, višina postavitve 1,2- 1,4m
	III-72.3	predznak za preusmeritev prometa na cestah z dvema voznima pasovoma	125/180 (90/130)	folija tip II, višina postavitve 1,2- 1,4m
	III-72.4	predznak za preusmeritev prometa na cestah z dvema voznima pasovoma	125/180 (90/130)	folija tip II, višina postavitve 1,2- 1,4m
	IV-1	znak velja čez x m	120/35 (90/30)	folija tip II, višina postavitve 1,2- 1,4m
	IV-2	znak velja na dolžni x m	120/35 (90/30)	folija tip II, višina postavitve 1,2- 1,4m
	IV-6	barvanje ceste	120/60 (90/45)	folija tip II, višina postavitve 1,2- 1,4m

Opomba: Vrednosti v oklepaju se nanašajo na velikost znakov na levi strani voznega pasu AC, pri katerih je kolilni pas ožji od 2,0 m!

Tabela 2: PREGLED PROMETNE OPREME, KI SE UPORABLJA PRI IZVEDBI ZAPOR TIPAA, B, C, K In V

PROMETNA OPREMA			
slika	opis	dimenzije	opomba
	oprema delovnega vozila ali stroja ter njegove zadnje stranice	znaki: T 90cm fi 60cm	na delovnem vozilu ali stroju mora biti dvojna ali dvoeno, ni rotacijski ali utripajoči luči rumene barve, ki so postavljene tako, da so vedno v eno vozniško vozilo, ki se približuje stroju ali delovnemu vozilu. Oprema na vozilu, razen rumenih luči ni obvezna za delovne stroje, ki so dodatno zavarovani s signalno tablo za spremstvo. Znaki in rdeče-bela polja morajo biti iz svetlobnoodbojne folije tip II. Češar delovno vozilo ali stroj ob opravljanju del vozi ali stoji s prednja stranjo v nasprotni smeri kot poteka promet mora imeti predpisano opremo za zadnjo stranico na sprednji strani vozila ali stroja.
	signalna tabla na vozilu za spremstvo stroja ali celovnega vozila in oziroma samostojna signalna tabla za označevanje delovišča	tabla: min 170/250cm znaki: T 120cm fi 90cm luči: fi 340mm	luči morajo biti zvedene kot bliskavke. Rdeča polja, bela polja in prometni znaki morajo biti izdelani iz svetlobno odbojne folije tip II.
	samostojna signalna tabla ali signalna tabla na vozilu za zapiranje prometnega pasu	tabla: min 220/360cm znak: fi 150cm luči tabele: fi 340mm luči puščice: fi 210mm	tabla mora biti izvedena tako, da se izmenično prižigajo utripajoče luči tabele in luči puščice. Luči tabele lahko blsnejo le v času ko luči puščice ne svetijo. Luči puščice morajo biti halogens. Rdeča polja, bela polja in prometni znak morajo biti izdelani iz svetlobno odbojne folije tip II.
	signalna tabla spremenljive vsebine (led diode) za opozarjanje na oviro v prometu	tabla: min 180/225cm znaki: T 120 fi 90cm luči tabele: fi 340mm	tabla mora biti izvedena tako, da se izmenično prižigajo utripajoče luči in prometna vsebina tabele (luči lahko blsnejo le v času ko znak ne svetijo). Število utripov in čas prikazovanja ene prometne vsebine mora biti prilagojena dovoljeni hitrosti vožnje vozil.
	utripajoča luč	fi 340 (210)mm	luč mora biti izvedena kot bliskavka. Luči premera 210 mm se lahko uporabijo le za zapore tipa V in K
	garnitura utripajočih luči	fi 210mm	garnitura utripajočih luči (UL) se sestoji iz 4 ali 8 luči. Luči morajo biti povezane med seboj tako, da hkrati gorijo vse luči (rumena stalna halogena svetloba) katerim je dodan "potujoči blisk" (zaporedno prižiganje in ugašanje bliskavk v smeri vožnje). Luči so vedno postavljene na točke pokončne zapore
	prometni stožec	H min 70cm H min 45cm	rdeča in bela barva stožca višine min 70 cm mora biti v vseh primerih svetlobno odbojna